



Auf ins Tal der Burgen[®]

Übernachtungs- und Freizeitangebote

zwischen Mulde und Zschopau



EPLR

Entwicklungsprogramm
für den ländlichen Raum
im Förderzeitraum
2014 - 2020



Europäischer Landwirtschaftsfonds für die Entwicklung des
ländlichen Raums! Hier investiert Europa in die ländlichen Gebiete.

Mittelsächsischer Kultursommer



Sachsens vielseitigstes Kulturfestival vom Juni bis September

INFOS ZUM AKTUELLEN PROGRAMM UNTER WWW.MISKUS.DE

Mittelsächsischer Kultursommer e.V.
Georgenstraße 19
09661 Hainichen

[MISKUS]

IMMER WIEDER NEU

Telefon: 037207 651240
Internet: www.miskus.de
E-Mail: kontakt@miskus.de

SonnenLand Park

Lichtenhau / Sachsen

Deutschlands
höchster
Rutschenturm



Direkt an der A4,
Abfahrt
Chemnitz-Ost

3 in 1
Freizeitpark
Indoorspielplatz
Wildgehege
uvm.

Geöffnet:

Ostern bis Oktober täglich 10-18 Uhr

Nov, Feb, März spezielle Öffnungstage

☎ 037208 / 883978



www.sonnenlandpark.de



Herzlich Willkommen im Rochlitzer Muldental

Das Rochlitzer Muldental – auch bekannt als Tal der Burgen – ist ein abwechslungsreiches Urlaubsparadies. In der Region zwischen Leipzig, Chemnitz und Dresden wechseln sich historische Burgen, imposante Schlösser und alte Klostermauern mit dichten Wäldern, klaren Gewässern und grünen Tälern ab. Erkunden Sie versteckte Kleinode und entspannen Sie bei unseren Gastgebern, fernab vom Alltagsstress.

Neben Erholung bieten sich Ihnen aber natürlich auch jede Menge Erlebnisse – vom Kletterabenteuer auf dem Rochlitzer Berg über unvergessliche Schlauchboottouren bis hin zu bunten Zeitreisen.

In dieser Broschüre finden Sie Sehenswürdigkeiten und Ausflugsziele, Übernachtungsmöglichkeiten und Gaststätten, Freizeit-, Natur- und Wellnessangebote. Zusätzlich werden einige unserer Nachbarstädte und -regionen vorgestellt und Sie erfahren, wie sich Borna und das Kohrener Land, das Altenburger Land, Colditz oder auch Mittweida und die Talsperre Kriebstein in Ihre Urlaubsplanung integrieren lassen.



**Tourist-Information
„Rochlitzer Muldental“**

Burgstraße 6
09306 Rochlitz
Tel. 03737 7863620
info@rochlitzer-muldental.de
www.rochlitzer-muldental.de



INHALT

Überblick über die Region	2–3
Natur entdecken und bestaunen	
Zeit zum Innehalten	4–5
Aktiv werden	
Auf Tour durch's Rochlitzer Muldental	6–8
Tierisch stark	
Mit munteren Vierbeinern unterwegs	9
Wasserspaß	
Einfach mal abtauchen	10–11
Geschichte zum Anfassen	
Spannende Bauten und reizvolle Museen	12–15
Erlebnis Rochlitzer Berg	
Abenteuer für Groß und Klein	16–18

Kultur genießen	
... vor zauberhaften Kulissen	19
Stolze Schlösser und trutzige Burgen	
Zeitreisen hinter historische Mauern	20–24
Übernachtungsmöglichkeiten	
Hotels	25
Pensionen	25–26
Ferienhäuser / Ferienwohnungen	26–29
Jugend- und Gruppenherbergen	29
Gastronomieangebote	30–31
Nachbarstädte und -regionen	
Borna und Kohrener Land	32
Altenburger Land	33
Hochschulstadt Mittweida und Talsperre Kriebstein	34
Schlossstadt Colditz	35
Zeichenerklärung und Impressum	36

LEGENDE

-  Autobahnen
-  Bundesstraßen
-  Staatsstraßen
-  Landesgrenze
-  Bahnlinie
-  Bahnhöfe*

-  1 – 24 Übernachtungsmöglichkeiten (siehe Seiten 25–29)
-  1 – 9 Gastronomieangebote (siehe Seiten 30–31)

-  Burgen/Schlösser
-  Sehenswürdigkeiten/Museen
-  Bäder
-  Reiterhöfe

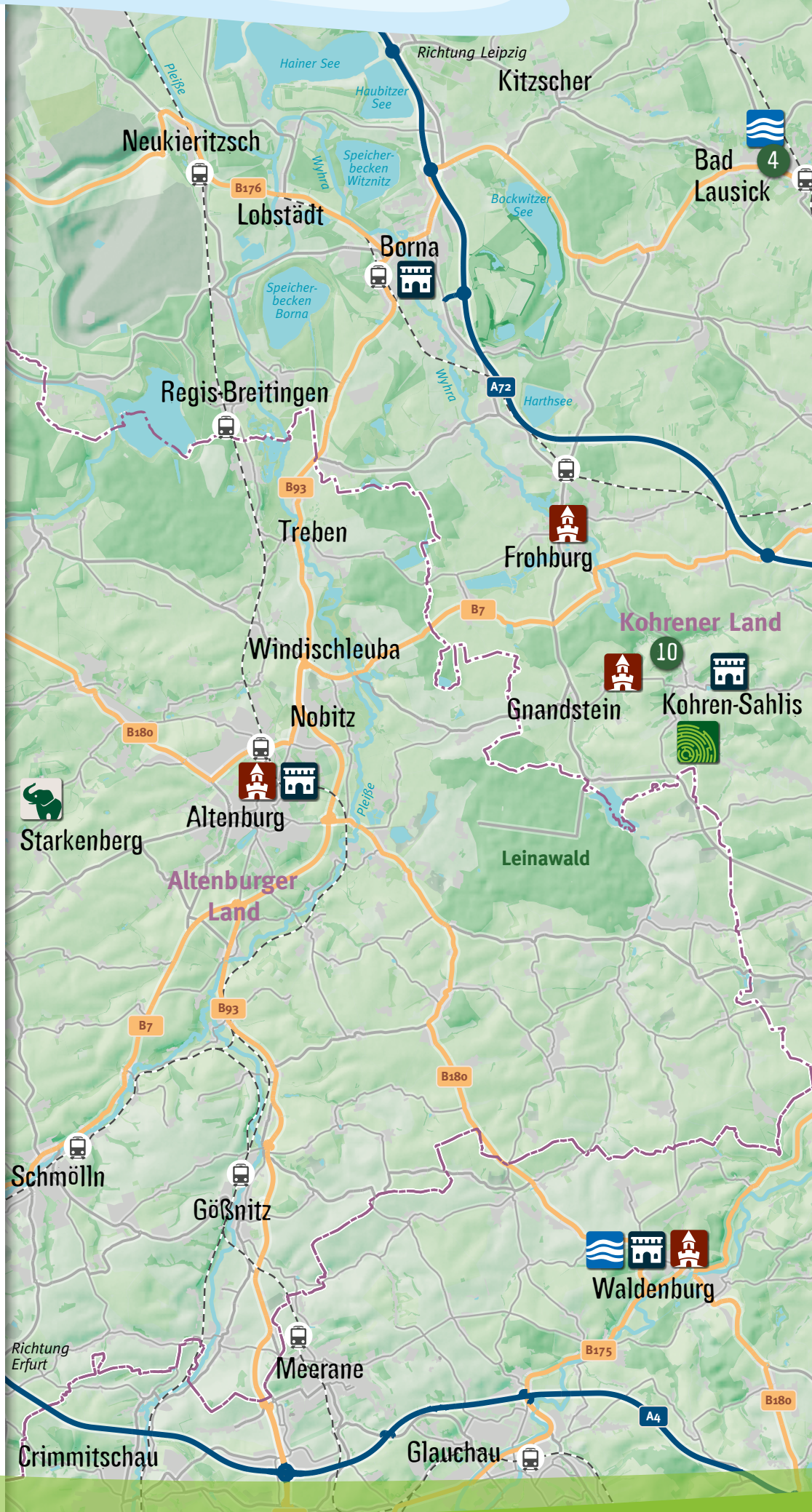
-  Sonnenlandpark Lichtenau
-  Elefantenreservat Starkenberg
-  Irrgarten der Sinne

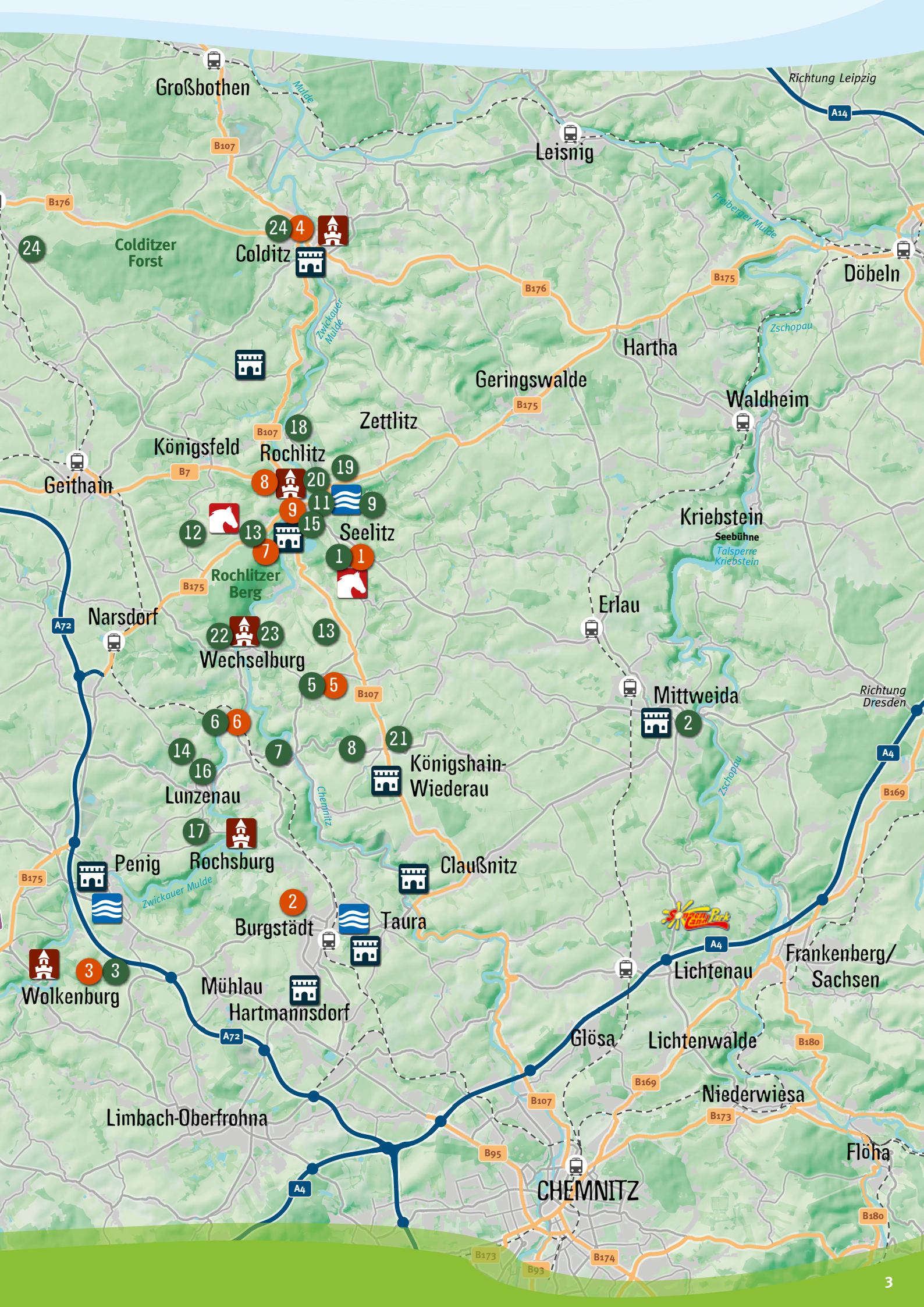
Maßstab:



*Hinweis: Darstellung der Bahnhöfe nicht vollständig!

©Karte: www.openstreetmap.org/copyright





Natur entdecken und bestaunen





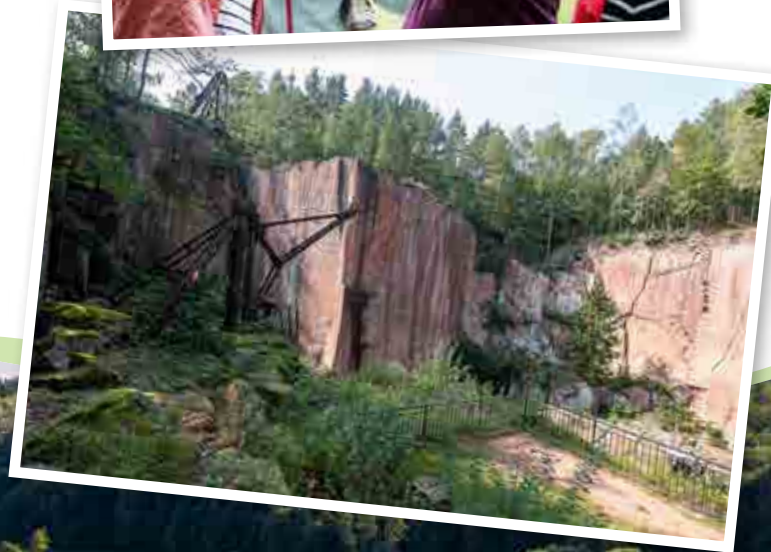
Zeit zum Innehalten

Das glitzernde Wasser der Zwickauer Mulde schlängelt sich sanft um die Burgen, Wiesen und Hügel der Region.

Entlang des Flusslaufes reihen sich die schönsten Sehenswürdigkeiten aneinander – wie Perlen an einer Kette. Treffen Sie in Lunzenau oder Wechselburg auf herrschaftliche Parkanlagen oder entdecken Sie bizarre Steinbrüche auf dem Rochlitzer Berg, die längst wieder Teil der Natur sind.

Sehr ursprüngliche Naturformen sind auch die Strudeltöpfe im Flussbett der Chemnitz. Sie sehen aus wie von Riesen dahingeworfene Kiesel und wurden früher für unheimliche Sagenwesen gehalten.

Sie werden immer wieder idyllische Oasen finden, die dazu einladen, den Blick schweifen zu lassen und die Ruhe zu genießen.



Aktiv werden





Auf Tour durch's Rochlitzer Muldental

Die Natur im Rochlitzer Muldental ist wie dafür geschaffen auf eigene Faust erkundet zu werden. Jeder, der gerne seine Wanderschuhe schnürt oder sich mit der Familie auf den Fahrradsattel schwingt, wird diese Region auf spannenden Touren und Routen für sich entdecken.

Wussten Sie zum Beispiel, dass Amerika in unserer Region liegt? Oder dass Friedrich Eduard Bilz, der Altmeister der Naturheilkunde in Sachsen, in Arnsdorf bei Penig geboren wurde? Auf der Bilz-Route folgen Sie mit dem Fahrrad seinen Spuren. Herrliche Aussichten können Sie ebenso auf dem Chemnitztalradweg oder dem Mulderadweg genießen.





Unberührte Natur erwandern Sie auf dem Naturlehrpfad Markersdorf. Die spirituellen Wurzeln der Region und beeindruckende sakrale Bauwerke rückt die Via Porphyria in den Mittelpunkt.

Jede Menge spannende Entdeckungen versprechen aber auch die Erlebnispfade in der Region. Zu ihnen gehören der Porphyrlernpfad auf dem Rochlitzer Berg, die Erlebnistour Seelitz und der Walderlebnispfad Wechselburg.

Beispielsweise richtet sich der 9,5 Kilometer lange Walderlebnispfad mit seinen zehn Stationen an Familien mit Kindern, die ihr Wissen zu Flora und Fauna und dem Rochlitzer Bergwald testen und spielerisch erkunden möchten.





Tierisch stark

Mit munteren Vierbeinern unterwegs

In Begleitung von pffiffigen Vierbeinern macht eine Wanderung durch unsere schöne Region gleich doppelt so viel Spaß. Also lassen Sie sich doch mal von Packziegen den Weg vorgeben. Tierisch gute Laune kommt auch auf, wenn Sie die Gegend mit dem Pferd erkunden. Die ortsansässigen Reiterhöfe bieten Betreuung, Ausbildung und gemütliche Quartiere.



WALDHOTEL AM REITERHOF

Kolkauerstraße 25
09306 Seelitz
Tel. 03737 42343
kontakt@waldhotel-am-reiterhof.de
www.waldhotel-am-reiterhof.de

Wie wäre es mit einem tierisch schönen Urlaub, bei dem das Reiten und die Pflege der Pferde im Vordergrund stehen?! Das Waldhotel am Reiterhof bietet Ferienprogramme (auch für Schulklassen) sowie Pferdeverkauf und -ausbildung, therapeutisches Reiten und Turniervorstellungen. Wer es gemütlich angehen möchte, lässt sich bei Kremser- oder Kutschfahrten die Region zeigen.



REIT- UND FAHRVEREIN NOSSWITZ

Noßwitzer Hauptstraße 33
09306 Rochlitz
Tel. 03737 7819955
Mobil 0160 94840896
reitverein_nosswitz@yahoo.de
www.reitverein-nosswitz.de

Wer von Urlaub auf dem Reiterhof träumt, ist beim Reit- und Fahrverein Noßwitz richtig. Bis zu 20 Personen können hier gleichzeitig ihre Ferien verbringen – mit Reitunterricht für Jung und Alt, erlebnisreichen Ausritten in die Natur und vielen Möglichkeiten, in spannende Themen rund ums Pferd einzutauchen. Auch Feriencamps für Kinder und Jugendliche bieten viel Spaß.



IRRGARTEN DER SINNE

Rüdigsdorf 37 d
04654 Frohburg OT Kohren-Sahlis
Mobil 0162 6350650
irrgarten-der-sinne@web.de
www.irrgarten-der-sinne.de

Irren ist menschlich – und Verirren macht einen Riesenspaß! Jedenfalls im Irrgarten der Sinne, einem der größten deutschen Heckenirrgärten mit ca. 4.000 qm und 3,5 km Wegenetz. An vielen Mitmach-Stationen entdecken Sie Ihre Sinne neu. Wer mag, geht außerdem mit eigenwilligen, aber sehr geselligen Packziegen auf Entdeckungstour.





Wasserspaß



Einfach mal abtauchen

Ein kühles Nass zur rechten Zeit bietet immer eine willkommene Pause. Für ein aufregendes Urlaubserlebnis sorgt zum Beispiel eine Schlauchboottour auf der Zwickauer Mulde. Denn wer die idyllische Landschaft – vorbei an Felsschluchten, Wäldern und Wiesen – aus einer anderen Perspektive entdecken möchte, wird bei einer Tour im Gummiboot ins Schwärmen geraten.

Wer Kinder hat, weiß, was sie in Verbindung mit Wasser glücklich macht: Strudel, Fontänen und natürlich Rutschen in allen Varianten. Da sind Sie mit Ihrer Familie in einem unserer Freibäder oder wetterunabhängig im Schwimmbad „Sportzentrum am Taurastein“ gut aufgehoben.



WASSERSPORT SACHSEN

Bahnhofstraße 5, Gebäude 26, 04668 Grimma
Tel. 03437 972612
www.wassersport-sachsen.de

Die Schlauchboottour Wechselburg-Rochlitz hat sich zu einem echten Klassiker entwickelt. Die Strecke eignet sich bestens für einen Projekttag bzw. eine Klassenfahrt oder alternativ als Schlauchbootparty mit anschließendem Grillpicknick im Rahmen einer Firmenfeier.

Buchung: über Tourist-Information „Rochlitzer Muldental“ möglich

SPORTZENTRUM AM TAURASTEIN

Am Stadion 22, 09217 Burgstädt
Tel. 03724 668927
www.sportzentrum-am-taurastein.de

Verschiedene Becken und eine große Erlebnissrutsche garantieren jede Menge Wasserspaß. Oder Sie lassen sich in der Saunalandschaft verwöhnen. Lichttherapien und Aufgüsse mit ätherischen Ölen runden das Angebot ab.

Öffnungszeiten: Täglich geöffnet
 (Bitte Kurszeiten beachten.)



FREIBAD PENIG

Zinnberger Straße 21a, 09322 Penig
Tel. 037381 80427
www.freibad-penig.de

Das ruhige Familienbad lockt mit großzügigen Wasserflächen für Schwimmer- und Nichtschwimmer, einem Kleinkinderbecken, einer fast 50 Meter langen Großwasserrutsche, Sprungbrettern sowie einem Spielplatz und Sportmöglichkeiten.

Öffnungszeiten:
 Juni bis August/September



FREIBAD ROCHLITZ

Brückenstraße 20, 09306 Rochlitz
Tel. 03737 43488
www.rochlitz.de/kultur-und-freizeit

Das Freibad Rochlitz bietet für Badefreunde ein Schwimmer- und Nichtschwimmerbecken (50 Meter), ein Kleinkinderbecken, eine Zwillingsrutsche, einen Sprungturm und ein Drei-Meter-Sprungbrett sowie Möglichkeiten für Tischtennis, Volleyball und Basketball.

Öffnungszeiten:
 Mai bis September



SOMMERBAD WALDENBURG

Am Sommerbad, 08396 Waldenburg
Tel. 037608 40000
www.waldenburg.de

Das Sommerbad zählt zu den schönsten Freibädern in Sachsen. Mit ihren vielen Freizeitangeboten bietet die moderne Anlage auf 30.000 qm großen und kleinen Wasserfreunden ungetrübten Badespaß. Zudem befindet sich hier ein Kleinod der Stadt Waldenburg – die Saunastube mit finnischer Sauna, Dampfbad, Infrarotkabine und Wellnessoase im Südseeclair.

Öffnungszeiten:
 Mai bis September

Geschichte zum *Anfassen*





Spannende Bauten und reizvolle Museen

Mehr als 1.000 Jahre Geschichte haben im Rochlitzer Muldental ihre Spuren hinterlassen. Sie wird von den historischen Ortskernen, den Kirchen, Aussichtstürmen und Rathäusern weiter erzählt. Unternehmen Sie doch mal spannende Zeitreisen untertage, entdecken Sie alte Handwerkstraditionen neu oder reisen Sie durch die Welt der Natur, Kunst und Wissenschaften. Lassen Sie sich von Schienenabenteuern mitreißen oder von sächsischer Fahrzeuggeschichte faszinieren!



PENIGER KELLERBERGE

Ein unterirdisches Labyrinth

Leipziger Straße 52a, 09322 Penig
 Tel. 037381 5503 (Kellerberge, während der Öffnungszeiten)
 Tel. 037381 95944 (Stadtverwaltung Penig, wochentags)
 kellerberge@penig.de
 www.penig.de (Stichwort Sehenswürdigkeiten)

Steigen Sie in die Peniger Unterwelt hinab und sehen Sie, wie hier einst in den steinernen Höhlen Bier gelagert wurde. Über drei Ebenen erstrecken sich Gänge in den Fels, die über ein ausgeklügeltes Entwässerungs- und Bewetterungssystem verfügen.

Öffnungszeiten:

Jeden 2. und 4. Samstag und Sonntag sowie an gesetzlichen und bundesweit gültigen Feiertagen (außer am 25.12., 26.12. und 01.01.) werden nach Anmeldung 14.00–17.00 Uhr Führungen angeboten. Letzter Einlass: 16.30 Uhr Führungen sind auch an Wochentagen und außerhalb der oben festgelegten Zeiten nach vorheriger Vereinbarung mit der Stadtverwaltung Penig möglich.

TAURASTEINTURM

Aussichtsturm – Ausstellung – Freilichtbühne

An der Hainstraße
 09217 Burgstädt (im Wettinhain)
 Tel. 03724 63172
 www.burgstaedt.de/taurasteinturm

Das weithin sichtbare Wahrzeichen der Stadt Burgstädt ist der Taurasteinturm, der sich inmitten des Wettinhains erhebt, einer Park- und Erholungsanlage mit Freilichtbühne, Teichen und einem Abenteuerspielplatz. Als Wasser- und Aussichtsturm 1912/13 errichtet, wird der 39 Meter hohe Turm heute als beliebtes Ausflugsziel genutzt und beherbergt zeitweise verschiedene Ausstellungen. Die 163 Stufen wurden zur Finanzierung der Sanierung an Bürger und Firmen versteigert. Jede Stufe trägt ein Schild mit dem Namen des Sponsors.

Reguläre Öffnungszeiten:

täglich von 13.00–18.00 Uhr während der Sommerzeit
 täglich von 11.00–16.00 Uhr während der Winterzeit

Bitte erfragen Sie die aktuellen Öffnungszeiten in der Stadtinformation Burgstädt, Brühl 1, 09217 Burgstädt, telefonisch unter 03724 63181 oder per E-Mail unter stadtinformation@stadt-burgstaedt.de



MUSEUM FÜR VOLKSARCHITEKTUR UND BÄUERLICHE KULTUR

Freilichtmuseum zwischen grünen Wiesen und Feldern

Wiesenweg 1a
09306 Königsfeld OT Schwarzbach
Tel. 03737 449428
info@museum-schwarzbach.de
www.museum-schwarzbach.de

Das Museum in Schwarzbach ist ein ganz besonderes Freilichtmuseum. Es besteht aus mehreren historischen Gebäuden der ländlichen Umgebung um Rochlitz, welche an ihrem ursprünglichen Standort vorsichtig abgetragen und auf dem Museumsge- lände wieder aufgebaut wurden. Besucher sind eingeladen, eine kleine Reise in die mittelsächsische Geschichte zu unternehmen, die traditionellen Jahresfeste mit zu feiern und alte Bräuche und Riten neu kennenzulernen.

Sie erfahren, wie vor Jahren gelebt, geliebt und gearbeitet wurde. Zudem hauchen am Museum ansässige Handwerker alten Traditionen wieder Leben ein. Fragen rund um Geschichte und Landschaft können bei Führungen, Workshops, Ferienkursen und Veranstaltungen beantwortet werden.

Öffnungszeiten:

April*–Oktober: Di bis So 10.00–17.00 Uhr
 November: Mi bis So 11.00–16.00 Uhr
 Dezember–März: Winterpause

*ab Saisonöffnung

Letzter Einlass: 30 min vor Schließung, feiertags geschlossen (Ausnahme: Pfingsten)

„MUSEUM IN DER ALTEN DORFSCHULE“ WIEDERAU

mit Dauerausstellung zum Leben und Wirken Clara Zetkins

Rochlitzer Straße 14
09306 Königshain-Wiederau OT Wiederau
Tel. 037202 85811 Museum, 037202 8040 Gemeinde
gemeinde@koenigshain-wiederau.de
www.koenigshain-wiederau.de



MUSEUM – NATURALIENKABINETT WALDENBURG

Die ganze Welt im Kleinen

Geschwister-Scholl-Platz 1
08396 Waldenburg
Tel. 037608 22159
museum@waldenburg.de
www.museum-waldenburg.de



Beindruckend und außergewöhnlich historisch – so lässt sich der besondere Charme des 2019 mit dem Sächsischen Museumspreis ausgezeichneten Museum-Naturalienkabinetts am besten beschreiben! In 170 Jahre alten Räumlichkeiten können Sie eine spannende Zeitreise durch die Welt der Natur, Kunst und Wissenschaften unternehmen. Zugleich lässt sich hier durch die modernste und multimediale konzipierte Ausstellung Sachsens flanieren. Es werden u. a. die international berühmte Universalsammlung der Leipziger Apothekerfamilie Linck aus dem 17./18. Jh. (eine der letzten erhaltenen ihrer Art) und die Lehrsammlung der Fürsten von Schönburg-Waldenburg aus dem 19. Jh. mit einmaligen Präparaten und Ethnografica aufbewahrt. Ob Sie das Kabinett selbst entdecken, sich bei einer Führung verblüffen lassen oder unser Audioguide Sie in ferne Welten und Zeiten entführt – es wird ein Erlebnis!

Öffnungszeiten:

Oktober–März: Di–So, feiertags 10.00–16.00 Uhr
 April–September: Di–Fr 10.00–16.00 Uhr
 Sa, So, feiertags 10.00–17.00 Uhr
 Schließtage: montags sowie 24.12.–26.12., 31.12., 01.01.

Ein kleines Museum gewährt Einblicke in das Elternhaus von Clara Zetkin. Das Museum „Alte Dorfschule“ in Wiederau ist das Elternhaus der berühmten Friedensaktivistin und Frauenrechtlerin Clara Zetkin (1857-1933), Tochter des Dorfschullehrers Gottfried Eißner. In den Museumsräumen wird das damalige Schulleben veranschaulicht. Darüber hinaus beherbergen sie eine Ortschronik, Informationen zum Leben von Clara Zetkin sowie wechselnde Ausstellungen.

Öffnungszeiten:

nach telefonischer Vereinbarung



MUSEUMSBAHNHOF MARKERSDORF-TAURA

Museumsbahnfahrten durch das sagenumwobene Schweizerthal

Hauptstraße 100
09236 Claußnitz
Tel. 037202 539746
Mobil 0152 52424633
verein@chemnitzalbahn.de
www.chemnitzalbahn.de



Das Abenteuer Schiene erleben Sie bei einem Besuch auf dem Museumsbahnhof Markersdorf-Taura in Claußnitz, direkt am Chemnitztalradweg.

Ob im Aussichtswagen oder durch eigene Muskelkraft mit Draisinen – erkunden Sie das romantische Tal der Chemnitz! Und wenn das Wetter einmal nicht so recht passen will, dann lassen Sie sich von unserer Miniaturwelt in 1:87 verzaubern oder schwelgen Sie in Erinnerungen beim Besuch unserer historischen Wäschemangel.



SÄCHSISCHES NUTZFAHRZEUGMUSEUM

Historische Nutzfahrzeuge aus sächsischer Produktion

Mühlauer Str. 2
09232 Hartmannsdorf
Tel. 03722 890049
webmaster@nutzfahrzeugmuseum.de
www.nutzfahrzeugmuseum.de



Das 2001 eröffnete Nutzfahrzeugmuseum wird vom Verein historische Nutzfahrzeuge betrieben und gibt einen Einblick in die Geschichte der Nutzfahrzeuge, vorwiegend sächsischer Hersteller. Präsentiert werden etwa 50 LKW, Omnibusse, Bau- und Spezialfahrzeuge sowie eine zeitgenössische Werkstatt, Tankstelle und viele andere Exponate zu diesem Thema. Eine nachgestaltete Bushaltestelle erinnert an die erste sächsische Omnibuslinie Mittweida-Limbach, die 1906 eröffnet wurde und unmittelbar am Museum eine Haltestelle hat.

Öffnungszeiten:

Di–Fr 9.00–16.00 Uhr, Sa 10.00–16.00 Uhr

ROCHLITZER GESCHICHTSVEREIN

Erstgründung 1892 – Neugründung 1991

Bahnhofstraße 49
09306 Rochlitz
Tel. 03737 7817479
Mobil 01525 7518722
igsternradio.rochlitz@gmx.de
www.rochlitzer-geschichtsverein.de

Mit großem Aufwand haben ehemalige Mitarbeiter des VEB Stern-Radio Rochlitz und Mitglieder des Rochlitzer Geschichtsvereins eine Ausstellung zur Produktionsgeschichte „ihres“ Betriebes geschaffen. In der Dauerausstellung wird die Entwicklung der Rundfunkproduktion von 1945 bis 1963 gezeigt. In einem zweiten Teil folgt ein Überblick über die Weiterentwicklung des Werkes zu einem Produzenten für digitale Vermittlungstechnik.

Öffnungszeiten:

jeden ersten Samstag im Monat von 13.00–17.00 Uhr oder nach Vereinbarung

A person wearing a grey long-sleeved shirt, yellow shorts, and an orange helmet is climbing a vertical red rock face. The climber is positioned on the left side of the frame, facing right. The rock face is textured and reddish-brown. In the background, there are green trees and a clear blue sky. The overall scene is outdoors and appears to be a climbing site.

Erlebnis

Rochlitzer Berg



Abenteuer für Groß und Klein

Seine Heimat ist der Rochlitzer Berg, aber seine Farbe und Beschaffenheit machen ihn so einzigartig, dass er mit seinem leuchtend roten Aussehen eine ganze Region prägt: der Rochlitzer Porphyr.

Es locken verschiedene Entdeckungstouren – der Porphyrlernpfad auf dem Rochlitzer Berg, die Erlebnistour Seelitz und der Walderlebnispfad Wechselburg – welche die Geschichte des markanten Gesteins und seine Verwendung ans Licht bringen.

Im Seidelbruch auf dem Rochlitzer Berg kann das Vulkangestein zudem mit seinen anspruchsvollen Rissen auf rund 75 Routen naturverträglich erklettert werden. Sie bieten Schwierigkeitsgrade für Einsteiger bis Fortgeschrittene und sind damit für Familien und ehrgeizige Kletterer gleichermaßen geeignet.



Erkunden Sie die Region mit Hilfe der drei **Begleithefte „Auf den Spuren des Rochlitzer Porphyrs“** (erhältlich in der Tourist-Information „Rochlitzer Muldental“).



SPUREN DER SUPERVULKANE

Geopark Porphyryland. Steinreich in Sachsen
 Leipziger Straße 17a
 04668 Grimma
 Tel. 03437 707361
 info@geopark-porphyrland.de
 www.geopark-porphyrland.de



Gewaltige Vulkanausbrüche vor 290 Millionen Jahren hinterließen östlich von Leipzig eine beeindruckende Landschaft mit zahlreichen geologischen Zeitzeugen. Der Rochlitzer Berg zählt zu den bedeutendsten Geotopen Deutschlands und ist als Teil des Geoparks „Porphyryland. Steinreich in Sachsen“ einer von Deutschlands Nationalen Geoparks. Entdecken Sie den Reichtum an Gesteinen und geologischen Schätzen auf Rad-, Wander- und Georouten im Geopark Porphyryland. In seinen fünf Geoportalen in Rochlitz, Grimma, Mügeln, Hohburg, Röcknitz sowie in der GeoErlebnis Werkstatt Trebsen erwarten Sie Ausstellungen und spannende Bildungs-, Projekt- und Erlebnisprogramme.





Wer mehr über die Waldgeister vom Rochlitzer Berg erfahren möchte, kann ihre Geschichten im Internet unter www.kinderporphyrland.de oder in der Broschüre „Waldemars Abenteuer“ (erhältlich in der Tourist-Information „Rochlitzer Muldental“) nachlesen.



Bei den Porphyrführungen des Heimat- und Verkehrsvereins „Rochlitzer Muldental“ auf dem Rochlitzer Berg erfahren Sie Wissenswertes über die (Arbeits-)Welt der Steinmetze und zu den Besonderheiten des Gesteins. Kinder dürfen sich im Rahmen der Führung selbst einmal als Steinmetz versuchen und den Porphyr mit Knüpfel und Schlageisen bearbeiten.

Außerdem gibt es eine für Familien und Schulklassen geeignete Spiel- und Picknickmöglichkeit am Waldspielplatz. Dort werden die Kinder von den beiden Waldgeistern Waldemar und Wally empfangen.

Veranstaltungen wie die im Juni stattfindende „Performance zum Stein“ des Mittelsächsischen Kultursommers, der Tag des Geotops im September oder auch der Rochlitzer Bergtriathlon (ebenfalls im September) machen den Rochlitzer Berg jedes Jahr zum Anziehungspunkt zahlreicher Gäste.



Kultur genießen



... vor zauberhaften Kulissen

Der leuchtend rote Porphyrturm auf dem Rochlitzer Berg, die historischen Mauern von Schloss Rochsburg und viele andere ungewöhnliche, einzigartige Kulissen bieten Jahr für Jahr tolle Veranstaltungen, bei denen Kulturgebeisterter voll auf ihre Kosten kommen.

Der Mittelsächsische Kultursommer ist ein Veranstaltungshighlight für ganz Sachsen, das von Juni bis September die Menschen in der Region und darüber hinaus begeistert. Bei der „Performance zum Stein“ findet sich das Publikum beispielsweise im Rochlitzer Porphyrturm ein, um im Rahmen von Livemusik unterschiedlicher Genres eine beeindruckende Multimedia-Show aus Projektionen, Licht- und Laseranimationen mitzuerleben. Zudem erklingen tolle Konzerte in den historischen Mauern von Schloss Rochsburg oder der Basilika Wechselburg.

Ein weiterer, sehr köstlicher Höhepunkt ist das EuroBean Chocolate Festival auf Schloss Rochsburg. Hier erfahren Schokoladenliebhaber alles rund um hochwertige handgefertigte Schokoladen, fairen Handel sowie biologischen Anbau.



Stolze
Schlösser
und trutzige *Burgen*





SCHLOSS ROCHSBURG

Verborgener Schatz im Grünen

Schloßstraße 1
09328 Lunzenau OT Rochsburg
Tel. 037383 803810
museum-rochsburg@kultur-mittelsachsen.de
www.schloss-rochsburg.de

Kostümausstellung, Sonderausstellungen, Trauungen, Führungen, Veranstaltungen, Samstag und Sonntag geöffnete Schokoladenmanufaktur

Öffnungszeiten:

April bis Oktober: Di-So 10.00–17.00 Uhr
November, Dezember, Februar, März: Di-So 10.00–16.00 Uhr
Letzter Einlass jeweils eine halbe Stunde vor Schließung.
Im Januar geschlossen – für Gruppen ab 10 Personen nach Voranmeldung geöffnet



SCHLOSS WOLKENBURG

Eine Perle des Klassizismus im Muldental

Schloss 3
09212 Limbach-Oberfrohna OT Wolkenburg
Tel. 037609 58170
museen@limbach-oberfrohna.de
www.limbach-oberfrohna.de

Öffnungszeiten:

Di-So, feiertags
14.00–17.00 Uhr



Zeitreisen hinter historische Mauern

Im Tal der Zwickauer Mulde scheinen sich Mauern direkt aus den steilen Felspartien zu erheben – ein Schloss, das scheinbar in den Wolken schwebt. Deshalb auch sein Name: **Schloss Wolkenburg**. Es wurde ab 1635 hauptsächlich von der Familie von Einsiedel geprägt. Unter ihr entstand aus der ursprünglichen Burg ein Schloss im Renaissance- und Barock-Stil. 1790 wurde das Hauptgebäude klassizistisch umgestaltet. Noch heute sind der Festsaal mit Stuckreliefs an den Wänden und gusseiserne Figuren in Park und Schloss erhalten. Die Bibliothek des Grafen ist ein weiteres architektonisches Kleinod.

Ein wahrhaft märchenhafter Blickfang ist **Schloss Rochsburg**. Wer in die Anlage eintaucht, wandelt entweder selbst durch die Räume oder lässt sich charmant von Eduard der Fledermaus begleiten. Im Museum erleben Sie hautnah die 800-jährige Geschichte des Schlosses mit Einrichtungsgegenständen aus der Zeit des 16. bis 19. Jahrhunderts und die Ahnengalerie der Grafen Schönburg. In der Ausstellung „Leute machen Kleider“ bestaunen Sie zudem 52 ausgewählte Beispiele aus 1000 Jahren Modegeschichte und das, was früher darunter getragen wurde.





SCHLOSS ROCHLITZ

Idyllisch thronend über der Zwickauer Mulde

Sörnziger Weg 1
09306 Rochlitz
Tel. 03737 492310
rochlitz@schloesserland-sachsen.de
www.schloss-rochlitz.de

Spezielle Themenführungen und Erlebnisangebote für Groß & Klein buchbar, Eheschließungen im Schloss möglich

Öffnungszeiten:

Anfang April bis Ende Oktober: Di–Fr 10.00–17.00 Uhr
sowie Sa, So, feiertags 10.00–18.00 Uhr
Sonderöffnungszeiten in den sächsischen Ferien und im Advent
Erlebnisangebote und Führungen sind ganzjährig
mit Voranmeldung buchbar

Als unverfälschte, mittelalterliche Anlage präsentiert sich **Schloss Rochlitz** seinen Besuchern. Wer der Geschichte des Schlosses auf die Spur kommen möchte, entdeckt die imposanten Kreuzgewölbe der Kapelle, das Fürstenhaus, die Schwarzküche mit einem riesigen Herd und funktionstüchtigen Schornstein oder die gewaltigen Türme, in denen sich Verliese und Folterkammer verbergen. Eine Besonderheit ist die Hauptmannstube, in der die historischen Bauzustände mit einer Virtual-Reality-Brille ganz neu entdeckt werden können.

Die **Basilika Wechselburg** wurde vor gut 850 Jahren errichtet und beeindruckt insbesondere mit ihrer architektonischen Schlichtheit, romanischen Strenge und dem gotischen Gewölbe. Der kunsthistorisch bedeutsame und spirituell ansprechende Lettner aus rotem Porphyr mit seiner Kreuzigungsgruppe – das markante Kennzeichen der Kirche – gilt dabei als eines der kostbarsten romanischen Kunstwerke der Welt! Seit 1993 beherbergen die Räume ein Benediktinerkloster, das vom bayerischen Kloster Ettal aus gegründet wurde. Zudem können im Klosterladen u. a. die eigens angebauten Kräuter erworben werden.



BASILIKA WECHSELBURG BENEDIKTINERKLOSTER

Priorat der Benediktinerabtei Ettal

Markt 10
09306 Wechselburg
Tel. 037384 80813
benediktiner@kloster-wechselburg.de
www.kloster-wechselburg.de

Öffnungszeiten:

täglich 6.45–20.00 Uhr
Besichtigungen sind außerhalb der Gebetszeiten möglich.
Kirchenführungen Montag–Samstag nach Absprache,
Terminvereinbarung unter 037384 80813





Einen weithin sichtbaren Felsen im Kohrener Land besetzt die **Burg Gnanstein**. Der Adelssitz ist Sachsens besterhaltene romanische Wehranlage. Schon die imposante Schildmauer und der davor liegende Zwinger lassen Besucher ehrfürchtig innehalten. Bei einer Annäherung von Osten eröffnet sich der Blick auf dicke Mauern, Zinnen und einen Bergfried, der noch immer so aussieht, als könne er feindlichen Angriffen trotzen. Heutzutage kann die Geschichte der Burg in den Burggemächern erkundet und in der Burgkapelle christliche Kunst aus dem Mittelalter bestaunt werden.

Schloss Colditz, im 11. Jh. erstmals erwähnt, erfuhr in seiner Nutzung eine sehr wechselvolle Geschichte. Ab 1404 im Besitz der Wettiner, war es später u. a. Arbeitshaus und Verwahranstalt. Ruhm erwarb sich das Schloss im angelsächsischen Raum als Kriegsgefangenenlager für westalliierte Offiziere. Von hier aus unternahmen die Gefangenen trotz steil abfallender Felsen, Stacheldraht und Wachposten legendäre Fluchtversuche, die in vielen Büchern und Filmen verarbeitet wurden. Heute können die Besucher sowohl Einzelhaftzellen und Fluchttunnel als auch das so genannte „Fluchtmuseum“, die Sammlung zur Kriegsgefangenschaft, besichtigen.

BURG GNANDSTEIN

Eine Burg wie aus dem Bilderbuch

Burgstraße 3
04654 Frohburg OT Gnanstein
Tel. 034344 61309
gnandstein@schloesserland-sachsen.de
www.burg-museum-gnanstein.de

Spezielle Themenführungen und Erlebnisangebote für Groß und Klein buchbar, Eheschließungen in der Burg möglich

Öffnungszeiten:

Anfang April bis Ende Oktober: Di–Fr 10.00–17.00 Uhr
 sowie Sa, So, feiertags 10.00–18.00 Uhr
 Christi Himmelfahrt geschlossen, Erlebnisangebote und Führungen sind ganzjährig mit Voranmeldung buchbar

SCHLOSS COLDITZ

Fast 1000 Jahre wechselvolle Geschichte

Schlossgasse 1
04680 Colditz
Tel. 034381 43777 und 469092
info@colditz-erleben.com
www.colditz-erleben.com

Führungen, Konzerte, Kabarett, Trauungen, Vermietungen, Märchen-Schlossweihnacht, Sonderführungen auf Voranmeldung

Öffnungszeiten:

April–Oktober: Museumsbesichtigungen täglich 10.00–16.00 Uhr
 Schlossführungen täglich 10.30 Uhr / 13.00 Uhr / 15.00 Uhr
 November–März: Museumsbesichtigungen täglich 10.00–16.00 Uhr
 Schlossführungen täglich 11.00 und 14.00 Uhr auf Voranmeldung
 Letzter Einlass erfolgt 1 Stunde vor Schließung.
 Schließtage: 23.12.–26.12., 31.12., 01.01.



Schloss Waldenburg



Highlight ist das „**ZAUBERBUCH**“ in der historischen Bibliothek, ein interaktives Projektionsbuch, welches die Geschichte wie von Zauberhand in die Seiten des Buches einblendet.



SCHLOSS WALDENBURG – TOURISMUS UND SPORT GMBH

Peniger Straße 10
08396 Waldenburg
Tel. 037608 2757-0
info@schloss-waldenburg.de
www.schloss-waldenburg.de

Das **fürstliche Residenzschloss** im Herzen der Stadt Waldenburg (Erbauung um 1912) ist wohl eines der **fortschrittlichsten Schlösser im deutschen Raum**. Das Schloss verfügte schon damals über modernste technische Ausstattung wie z. B. eine zentrale Heizungsanlage, Elektrizität, Telefon, Personen- und Speiseaufzug uvm. Die Festsäle und Innenräume gleichen wahren Schmuckkästchen und sind sehr gut erhalten. Auch als **Filmkulisse** wird das Schloss daher gerne genutzt. So wurde als eine von über 20 Produktionen hier ein Teil des Oscar-prämierten Hollywoodfilms „Grand Budapest Hotel“ gedreht. Ab 2020 gibt die Ausstellung „**Filmschloss Waldenburg**“ Einblick in kleine Episoden hinter den Kulissen der Dreharbeiten.

Bei individuellen Führungen erfahren Besucher Wissenswertes über die Fürsten von Schönburg-Waldenburg sowie aus dem „**zweiten Leben**“ des Schlosses als **Lungen- und TBC-Heilanstalt der DDR**.

Seit Oktober 2019 besteht zudem die Möglichkeit die historischen Räume auf einem einzigartigen **Multimediapfad** zu erkunden. An sechs **Augmented Reality Stationen**, drei **Virtual Reality Stationen** und einem **Zauberbuch der besonderen Art** kann man Fürst Günther von Schönburg-Waldenburg und seine Gattin Herta fast real erleben. Das **Fürstenpaar erzählt „selbst“** aus deren Leben und tanzt Wiener Walzer im Gelben Saal. Besucher erkunden mit Tablets die verschiedenen Stationen auf Ihrem Rundgang.

Veranstaltungen über's ganze Jahr

Schlossterrassennächte

Verschiedene Termine von Frühjahr bis Sommer

Nacht der Schlösser

Letzter Samstag im August

Adventszauber

Alle 4 Adventswochenenden von Freitag bis Sonntag

Weitere Veranstaltungen unter
www.schloss-waldenburg.de/Veranstaltungskalender





Waldhotel am Reiterhof Seelitz

In der Hotelanlage stehen Aufenthaltsräume, Restaurant (60 Plätze), Wintergarten (60 Plätze), Biergarten, Kaminzimmer (20 Plätze), Reiterklausen (22 Plätze), ein Seminarraum (40 Plätze) sowie Sauna zur Verfügung. Außerdem befindet sich ein Kinderspielplatz am Haus. Unser Hotel richtet für Sie Familienfeiern, Festlichkeiten und Gruppenveranstaltungen aus. Wir bieten Kutsch- und Kremserfahrten an, auch für Hochzeiten. Tolle Freizeitmöglichkeiten, wie Schlauchbootfahren, Bogenschießen, Ferien auf dem Reiterhof oder auch Klassenfahrten auf den Reiterhof lassen keine Wünsche offen. Wir sind ausgestattet mit 15 Doppelzimmern, 3 Familienzimmern, 2 Achtbettzimmern und 1 Suite. Alle Zimmer mit Dusche/WC.

DZ mit Frühstück ab 92,00 €, EZ mit Frühstück ab 74,00 €, Familienzimmer mit Frühstück ab 80,00 €



1 HOTEL

Waldhotel am Reiterhof
Kolkauerstraße 25
09306 Seelitz
Tel. 03737 42343
Fax 03737 770304
kontakt@waldhotel-am-reiterhof.de
www.waldhotel-am-reiterhof.de



Deutsches Haus

Herzlich willkommen in unserem historischen Haus direkt am Markt der Hochschulstadt Mittweida. Das „Deutsches Haus“ war im 18. Jahrhundert ein Kauf- und Handelshaus. Im Jahre 1828 wurde das Hotel durch den damaligen Wirt des Mittweidaer Schützenhauses als „erstes Haus am Platz“ eingerichtet. Nach nunmehr 100 Jahren bietet es den Mittweidaern und ihren Gästen wieder wie in alten Zeiten Wohnkomfort, Behaglichkeit und individuellen Service.

Einzelzimmer ab 60,00 € pro Nacht inkl. Frühstück, Doppelzimmer ab 80,00 € pro Nacht inkl. Frühstück, Dreibettzimmer ab 110,00 € pro Nacht inkl. Frühstück



2 HOTEL

travdo hotels & resorts GmbH
Deutsches Haus Mittweida
Rochlitzer Straße 5
09648 Mittweida
Tel. 03727 961458
deutsches-haus@travdo-hotels.de
deutsches-haus.travdo-hotels.de



Hotel & Restaurant „Zur Lochmühle“

Das Hotel bietet insgesamt 61 Betten, aufgeteilt auf unser Haupthaus (Etagen-WC/DU/Bad) mit 1 Einzel- und 11 Doppelzimmern und den Neubau (Zimmer mit DU/WC, Telefon und TV) mit 6 Einzel- und 16 Doppelzimmern. Unser Restaurant umfasst 72 Plätze, 2 Tagungsräume (40/50 Plätze), 2 Biergärten (80 Plätze) und 1 Wintergarten (42 Plätze). Halbpension, Vollpension und Aufbettung möglich

Haupthaus: EZ mit Frühstück 28,00 €, DZ mit Frühstück 42,00 €
Neubau: EZ mit Frühstück 53,00 €, DZ mit Frühstück 82,00 €



3 HOTEL

Hotel und Restaurant GmbH
Zur Lochmühle ***
Elke Klinder
Zur Lochmühle 64
09322 Penig OT Tauscha
Tel. 037381 66220
hotel@zur-lochmuehle.de
www.zur-lochmuehle.de



Riff Resort Bad Lausick

Für Ihre erholsame „kurze Auszeit“ bietet das Riff Resort eine Vielfalt an Übernachtungsmöglichkeiten: ob Ferienwohnungen mit komplett ausgestatteter Küchenzeile, Wohlfühlsuiten oder klassische Doppelzimmer – ganz auf Ihre individuellen Wünsche ausgerichtet empfängt Sie das moderne, klassifizierte 3-Sterne-Resort mit hauseigenem SPA-Bereich und Bademantelgang. Ein reichhaltiges Frühstücksbuffet oder Halbpension können dazugebucht werden oder Sie nutzen eines unserer abwechslungsreichen Wellness-Arrangements.

DZ ab 95 €/Nacht*, 1-Raum-FW ab 105 €/Nacht*, 2-Raum-FW/Suite ab 170 €/Nacht*
*inkl. Bad- & Saunaeintritt zzgl. Kurtaxe, Frühst./Halbpension/Kinderbett/Aufbettung mgl.



4 HOTEL

Bad Lausicker
Thermenresort GmbH
Am Riff 4
04651 Bad Lausick
Tel. 034345 71570
Fax 034345 71580
info@riff-resort.de
www.riff-resort.de



Gasthof & Pension „Zu den drei Linden“

Unser Haus ist eine kleine familiengeführte Pension mit 2 Einzel-, 2 Zweibett-, 2 Doppelzimmern und 1 Ferienwohnung (2 Personen). Die Zimmer erfüllen mit Dusche, WC, Flachbildschirm und WLAN einen guten Standard und verfügen seit 2007 durchgängig über 2 Dehogasterne. Frühstücksbuffet, Parkplatz, Fitness- und Saunabereich stehen den Gästen zur Nutzung zur Verfügung. Auf Ihren Besuch freut sich Familie Wald.

Einzelzimmer 35,00 € pro Nacht, Zweibettzimmer 60,00 € pro Nacht, Doppelzimmer 60,00 € pro Nacht, zzgl. Frühstück 8,00 € p.P., Ferienwohnung ab 4 Nächte auf Anfrage



5 PENSION

Gasthof & Pension
„Zu den drei Linden“
Kerstin Wald
Gemeindestraße 14 b
09306 Wechselburg OT Nöbeln
Tel. 037384 6514
hagen.wald@t-online.de
www.zu-den-drei-linden.de



Waldcafé Göhren

Erholen Sie sich von einem erlebnisreichen Tag im Tal der Burgen und stärken Sie sich anschließend bei einem reichhaltigen Frühstück in unserer Pension, damit Sie in einen erlebnisreichen Tag in einer der schönsten Gegenden Deutschlands starten können – dem Muldental. Sie finden in unseren drei gemütlichen Doppelzimmern Dusche, WC und TV, sodass Sie sich wohlfühlen und entspannen können.

Doppelzimmer bis 2 Nächte: 35,00 € pro Person inkl. Frühstück, Doppelzimmer ab 3 Nächte: 30,00 € pro Person inkl. Frühstück



6 PENSION

Waldcafé Göhren
Göhren 1d
09306 Wechselburg
OT Göhren
Tel./Fax 037384 17888
info@waldcafe-goehren.de
www.waldcafe-goehren.de



Ferienhaus Schluchthaus 1

Ferienhaus für 1 bis 9 Personen und 2 zusätzlichen Kleinkinder-Betten, 2 Schlafräume im Obergeschoss, Wohnraum, Küche, WC, Garderobe im Erdgeschoss, großes Bad im Kellergeschoss, Bettwäsche, Dusch- und Handtücher im Preis inbegriffen, WLAN und Satelliten-TV vorhanden, großer parkähnlicher Garten, geräumiger Pavillon mit Grillmöglichkeit und historischem Küchenherd, große Terrasse am Schwimmteich, kleiner Spielplatz mit Schaukel, Rutsche und Trampolin

Zimmer: Schlafräum „Lindenstübchen“ mit Doppelbett, Einzelbett und Gitterbett, Schlafräum „Sonnenstübchen“ mit Doppelbett, Einzelbett und Baby-Reisebett, Wohnraum mit Doppel-Schlafcouch und großem Esstisch, vollständig ausgestattete Küche, Bad mit Dusche, WC, Doppel-Waschtisch

ab 95,00 € für die 1. Person, 15,00 € für jede weitere Person, Endreinigung 79,00 €



7 FERIENHAUS

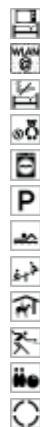
Silke und Toralf Kramer
Siedlung 6
09328 Lunzenau
OT Göritzhain
Mobil 01573 6975628
Schluchthaus@gmail.com



Ferienhaus Wiederau

Ein ruhig gelegenes Ferienhaus mit 45 m² am Rande des Wiedertals, für maximal 6 Personen, 1 separates Schlafzimmer, offener Schlafboden (bis 4 Personen), komplett ausgestattete Küche (Spülmaschine, Kühlkombination, Mikrowelle, Elektroherd, Kaffeemaschine, Toaster, Wasserkocher u.v.m.), Dusche/WC, Waschmaschine, Bügeleisen, Fön, Bettwäsche und Handtücher kostenfrei, gemütliches Wohnzimmer mit Kaminofen, WLAN, Terrasse mit Markise, Gartenmöbel und Grill am Wohnbereich, Parkplatz am Haus, kleiner Spielplatz mit Schaukel, Sandkasten, Tischtennis, Mitbenutzung des Pools

ab 40,00 € pro Nacht



8 FERIENHAUS

Ferienhaus Wiederau
Sabine und Matthias Fischer
Lunzenauer Straße 78
09306 Königshain-Wiederau
OT Wiederau
Tel. 037202 2447
fischer-mat@gmx.de
www.ferienhaus.wiederau.de



Ferienhaus Alte Schneiderei



5-Sterne-Ferienhaus für max. 10–12 Personen mit Sauna, Whirlpool, WLAN und Kaminzimmer zu Ihrer alleinigen Nutzung. Auf drei Etagen stehen Ihnen 5 Doppelzimmer, 5 Badezimmer mit Dusche/WC, eine gut ausgestattete Küche und ein schönes großes Esszimmer mit einer Tafel, an der alle zusammen sitzen können, zur Verfügung. Blickgeschützter Garten mit Spielplatz, Landgasthof direkt gegenüber, keine Haustiere erwünscht, E-Ladestation (Wallbox) vorhanden

FH (10 Pers.) ab 328,00 € pro Nacht inkl. Bettwäsche, Handtücher und Endreinigung Mindestaufenthaltsdauer 3 Nächte (kürzere Aufenthalte nur auf Anfrage)



9 FERIENHAUS

Familie Geißler
Markt 9
09306 Döhlen
Mobil 0171 3268990
info@ferienhaus-alte-schneiderei.de
www.ferienhaus-alte-schneiderei.de



Balancehaus Kohren-Sahlis

Ankommen. Durchatmen. Durchstarten. Das kleinste Kurhaus Sachsens mit seinen fünf Zimmern ist einzigartig – und das nicht nur aufgrund seiner Größe. Jeder Besucher wird auf dem Holzküchenofen köstlich bekocht und umsorgt, dazu gibt es noch Wanderungen, Massagen, Packungen, eine Mini-Sauna und einen Mini-Weinberg. Das ausführliche Programm ist hier: www.balancehaus.de/ themenkuren. Herzlich willkommen im Balancehaus, direkt im Kohrener Land!

Einzelzimmer und Doppelzimmer ab 35,00 € pro Person Frühstück, Halbpension oder Vollpension in der Woche möglich



10 KURHAUS

Grit Kuhnitzsch
Töpferstraße 3
04654 Frohburg
OT Kohren-Sahlis
Tel. 034344 669515
Mobil 0174 9567241
balancehaus@t-online.de
www.balancehaus.de



Ferienhäus`l Lange

2 separate Wohnungen mit Schlafzimmer (1. Ferienwohnung 1. OG – 60 m² für 2 Pers., 2. Ferienwohnung 2. OG – 70 m² für 4 Pers.), komplett eingerichtete Küche, Bad mit Dusche/WC, Wohn- und Essbereich, TV, WLAN, gemeinsamer Aufenthaltsraum mit Terrasse, Kinderbett, Stühlchen vorhanden, Bettwäsche/Handtücher vorhanden, Waschmaschine, Trockner, Garage für Fahrräder/Motorräder, im Zentrum, in direkter Nähe Einkaufsmöglichkeiten, am Mulderadweg
ab 70,00 € pro Nacht



11 FERIENHAUS

Axel und Ivonne Lange
 Hauptstraße 14
 09306 Rochlitz
 Mobil 0173 9854232
 info@ferienhaeusl-lange.de
 www.ferienhaeusl-lange.de



Spreer`s Ferienhaus

Ferienhaus am Fuße des Rochlitzer Berges, in ruhiger Lage, mit 2 komfortabel ausgestatteten Ferienwohnungen, Küchenzeile, Dusche/WC, für je 2 Personen (Aufbettung ist möglich)
 Eine Ferienwohnung ist behindertengerecht.
 Grillmöglichkeit mit Liegewiese vorhanden, 5 km bis zum Ortskern Rochlitz und Geithain
35,00 € pro Nacht und Wohnung, Aufbettung 15,00 €



12 FERIENHAUS

Regina Spreer
 Hauptstraße 28
 09306 Königsdorf
 OT Stollsdorf
 Tel. 03737 42890
 reerps@hotmail.com
 www.Ferienhaus-Spreer.de



Ferienhof Hahn

Ferienwohnung für 4 Personen: 50 m² mit Dusche/WC, Wohnküche, 2 Schlafräume
 Ferienwohnung für 2 Personen: 35 m² mit Dusche/WC, Wohnraum und 1 Schlafräum, Küche, Balkon
 Doppelzimmer mit Dusche/WC, Einzelzimmer mit Dusche/WC
FW (50 m²) ab 60,00 € pro Nacht, FW (35 m²) ab 40,00 € pro Nacht, Doppelzimmer ab 36,00 € p.P., Einzelzimmer ab 25,00 € p.P., Frühstück ab 6,00 € p.P.



13 FERIENWOHNUNG

Brigitte Hahn
 Untere Dorfstraße 13
 09306 Seelitz
 OT Beedeln
 Tel. 03737 43971
 pension-hahn@t-online.de
 www.pensionhahn.de



Ferienwohnung am Kugelbaum

Ferienwohnung mit eigener Sitzecke, idyllische Lage im wunderschönen Muldental, 68 m² für max. 5 Personen, 1 Schlafzimmer mit Babybett, 1 Wohnzimmer mit Schlaf-Sofa, Küche, Bad, Waschmaschine, WLAN
ab 35,00 € pro Nacht (richtet sich nach Anzahl der Personen)



14 FERIENWOHNUNG

Ilka Otto
 Schlagsdorfer Str. 33
 09328 Lunzenau
 Tel. 037383 83714
 Mobil 01520 7951305
 fewoamkugelbaum@gmail.com
 https://ferienwohnung-am-kugelbaum.business.site





Betty's Home

Ferienwohnung 1. OG – 80 m², für 3 Personen:
Eigener Balkon und Gartenblick, 2 Schlafzimmer, 1 Wohnzimmer,
Küche voll ausgestattet für Selbstverpflegung, Bad mit Dusche, Wanne und WC

Dachgeschoss – 65 m², für 2 Personen:
1-Raum-Ferienwohnung mit unterteiltem Wohn-, Schlaf- und Essbereich,
Aufbettung für 1 weitere Person, Bad mit Dusche/WC, Selbstversorgung
mit Frühstück/Abendbrot, Mikrowelle, Kaffeemaschine und Kühlschrank

1. OG: 40,00 € pro Nacht, Endreinigung 30,00 €, Aufbettung 10,00 € pro Nacht
DG: 30,00 € pro Nacht, Endreinigung 30,00 €, Aufbettung 10,00 € pro Nacht



15 FERIENWOHNUNG

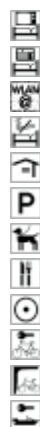
Bettina Schlegel
Gärtnerstraße 1
09306 Rochlitz
Tel. 0176 38216962



Ferienwohnung „Zum Prellbock“

Mit unsere Ferienwohnung wollen wir Sie in ein „Eisenbahn-Schokoladen-Reich“
entführen. Gelegen im Zentrum des Dreiecks der sächsischen Städte Chemnitz,
Dresden und Leipzig und idyllisch im „Tal der Burgen“ am Fluss „Zwickauer Mulde“
können Sie hier in familiärer Atmosphäre Eisenbahn, Kunst, Kultur und kulinarische
Genüsse erleben. Die Ferienwohnung verfügt über ein Schokoladenzimmer mit ca.
100 historischen Pralinenschachteln und Kunst zum Thema „Süßigkeiten“. Das
Wohnzimmer vermittelt Eisenbahnflair mit vielen liebevollen Details und wenn Sie
aus dem imaginären Zugfenster schauen, sehen Sie schon mal eine historische
Ansicht des Bahnhofs Dresden-Friedrichstadt oder genießen von Ihrer eigenen
Terrasse den Blick auf die Flusslandschaft und Lunzenau .
Die Maisonettwohnung verfügt über ein Wohnzimmer, Küche und Bad. Über eine
Treppe erreichen Sie das Schlafzimmer mit großer Terrasse. Parkplatz am Haus und
Unterstellmöglichkeiten für Räder gegeben. WLAN vorhanden.

ab 3 Übernachtungen, 50,00 € pro Tag, Aufbettung möglich,
Kinder bis 3 Jahre frei



16 FERIENWOHNUNG

Matthias Lehmann
Burgstädter Straße 1
09328 Lunzenau
Tel. 037383 68749
lehmann@prellbock-bahnart.de
www.prellbock-bahnart.de



Ferienwohnung/-zimmer „Burgblick“

Unsere Ferienwohnungen befinden sich in einer ruhigen und waldreichen Gegend
und doch zentral zum Ortskern, angrenzend an einen 1600 m², in mehreren Etagen
parkähnlich angelegter großer Garten. Unser Haus bietet für Ihren Aufenthalt
2 Doppelzimmer im Dachgeschoss und 2 Ferienwohnungen für je 2 Personen im
Erdgeschoss. In den Zimmern sowie in den Ferienwohnungen ist jeweils 1 Aufbettung
möglich. Die Zimmer im Dachgeschoss teilen sich ein Bad. Die Ferienwohnungen
im Erdgeschoss verfügen jeweils über ein eigenes Bad mit Dusche und WC.

Erw. 20,00 € p.P. u. Nacht, Aufbettung 15,00 € p.P. u. Nacht, Kinder bis 3 Jahre frei,
Kinder 4–12J. 50%; Bettwäsche, Handtücher und Endreinigung inklusive



17 FERIENWOHNUNG

Familie Bilz
Bergstraße 21
09328 Lunzenau OT Rochsburg
Tel. 037383 6627
Mobil 0172 3711595
burgblick@gmx.de
www.burgblick.eu



Ferienwohnung „Am Storchennest“

1 Ferienwohnung für bis zu 5 Personen, 68 m², großer Wohnraum mit voll
ausgestatteter Küche, 2 Schlafräume, modernes Bad mit Dusche/WC,
Handtücher und Bettwäsche vorhanden, separater Eingang, Nichtraucher,
Tiere nicht erwünscht

Direkt am Mulderadweg, 4 km bis Rochlitz

60,00 € pro Nacht, jede weitere Person 10,00 €



18 FERIENWOHNUNG

Steffen Grimm
Am Ring 11a
09306 Rochlitz
OT Penna
Tel. 03737 42937
Mobil 01520 2077845
janazwilling@web.de



Ferienwohnung „Auf dem Land“

Ferienwohnung, ca. 51 m², im Obergeschoss des Wohnhauses,
für 2 Personen, offener Raum mit Sitz- und Essecke, Küche, Schlafplatz,
Bad mit WC, für Radfahrer und Biker Unterstellmöglichkeit,
eigener Parkplatz, WLAN, Grill- und Poolbenutzung

Ferienwohnung ab 50,00 € pro Nacht



19 FERIENWOHNUNG

Christian und Iris Wolf
Stöbniger Straße 4
09306 Rochlitz
Tel. 03737 40431
Mobil 0162 9055714
iris.wolf@musikschule-
froehlich.de



Ferienwohnungen Rochlitz

Unser Ferienhaus befindet sich direkt am Schloss Rochlitz und verfügt über 2 stilvoll eingerichtete Ferienwohnungen, die 2019 neu renoviert wurden. Die große Fewo David (150 m², 2 Schlafzimmer) bietet Platz für 4–6 Personen. Die kleinere Fewo Lotta (60 m², 1 Schlafzimmer) bietet Platz für 2–4 Personen. Beide sind mit Bad, Küche, Wohnzimmer und einem Grillgarten hinter dem Haus ausgestattet. Wanderwege und Ausflugsziele sind schnell zu erreichen.

Fewo David 12,00 €/Nacht (4 Personen), Fewo Lotta 70,00 €/Nacht (2 Personen) auch als Ferienhaus buchbar



20 FERIENWOHNUNG

Philipp Stortl
Burgstraße 53
09306 Rochlitz
Mobil 0174 1711339
traumfewo-rochlitz@gmx.de
www.fewo-rochlitz.de



Ferienwohnungen

2 gemütliche und komplett eingerichtete Ferienwohnungen für 2 bzw. 4 Personen in der Ortsmitte von Wiederau: 1 Schlafzimmer mit Doppelbett, 1 weiteres Zimmer mit 2 Einzelbetten (Zustellbett möglich), Wohnzimmer, Küche, Mikrowelle, Bad mit DU/Wanne/WC, Pkw-Platz, WLAN, Münzwaschmaschine und Trockner, Bettwäsche und Handtücher vorhanden. Fahrradraum, 100 m zum Bus nach Rochlitz, Mittweida, Burgstädt, Chemnitz.

Einzelbelegung im DZ 35 €, 2 Pers. 55 €, jede weitere Pers. 25 € pro Nacht. Auch für längeren Aufenthalt gut geeignet, z. B. Studenten, Monteure. Preise auf Anfrage!



21 FERIENWOHNUNG

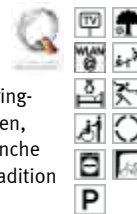
Olga Hennig
Königshainer Straße 3
09306 Königshain-Wiederau
Tel. 0179 6004320
und 0179 2032115
olga@harry-hennig.de
www.harry-hennig.de



FeWo am Kloster Wechselburg

8 FeWo von 2 bis 8 Personen für „Urlaub im Kloster“
2018 neu saniert, 1 barrierefreie Wohnung, gut ausgestattete Küche, Boxspringbetten, ruhige Lage am Schlosspark, idealer Ausgangspunkt für Wanderungen, Radfahrer willkommen, walddreiche Umgebung, Teilnahme am Gebet der Mönche in der romanischen Basilika möglich, Klostergarten nach mittelalterlicher Tradition
Anfragen an: benediktiner@kloster-wechselburg.de

ab 35,00 € pro Person/Übernachtung, Ermäßigung für Kinder



22 FERIENWOHNUNG

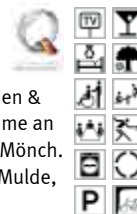
Benediktinerkloster
Markt 10
09306 Wechselburg
Tel. 037384 8080
jugendhaus@kloster-wechselburg.de
www.kloster-wechselburg.de



Jugend- & Familienhaus der Benediktiner

Herberge für Gruppen mit 50 Betten in Mehrbettzimmern, 2 Appartements barrierefrei (4 Betten), Speisesaal, 2 gr. und 4 kl. Gruppenräume, Spielboden & gemütliche Kneipe. VP, HP od. Selbstversorgung nach Vereinbarung. Teilnahme an den Gebetszeiten der Mönche, Kirchenführung, Gesprächsrunde mit einem Mönch. Freizeitmöglichkeiten: Spiel- und Bolzplatz, 14 ha großer Park direkt an der Mulde, tolle Wanderungen etc.

**Ausführliche Preisliste im Internet unter www.kloster-wechselburg.de
Ermäßigung für Kinder und Jugendliche**



23 GRUPPENHERBERGE

Jugend- und Familienhaus der Benediktiner
Markt 10, 09306 Wechselburg
Tel. 037384 80813
Fax 037384 80833
jugendhaus@kloster-wechselburg.de
www.kloster-wechselburg.de



Jugendherberge Bad Lausick Jugendherberge Schloss Colditz

Beide Jugendherbergen gehören zum DJH Landesverband Sachsen e. V. Eine Mitgliedschaft ist erforderlich. Die Häuser des DJH Landesverbandes sind ideale Ausgangspunkte für Erkundungen vom Muldental bis zum Leipziger Neuseenland. Besonders für Kinder- und Jugendgruppen geeignet, werden darüber hinaus auch Unterkünfte für Einzelgäste, Paare und Familien angeboten. Das Frühstück ist inklusive, Halb- und Vollpension sind zubuchbar. Reiseangebote finden Sie als Beispiele auf unseren Webseiten. Wir stellen Ihnen auch gern ein individuelles Programm zusammen.

Ansprechpartner DJH Landesverband Sachsen e. V.: Silvia und Stefan Steinbach

Einzelpreise Ü/F ab 13 Jahre ab 29,50 €, jüngere Gäste sind ermäßigt, Kosten für einzelne weitere Mahlzeiten ab 6,50 € im Inklusivpaket Vollpension



24 JUGENDHERBERGE

Jugendherberge Bad Lausick
Herbergsweg 2
04651 Bad Lausick/Buchheim
Tel. 034345 727-0
badlausick@jugendherberge.de
www.bad-lausick.jugendherberge.de

Jugendherberge Schloss Colditz
Schlossgasse 1
04680 Colditz
Tel. 034381 45010
colditz@jugendherberge.de
www.colditz.jugendherberge.de





Waldhotel am Reiterhof Seelitz

In der Hotelanlage stehen Aufenthaltsräume, Restaurant (60 Plätze), Wintergarten (60 Plätze), Biergarten, Kaminzimmer (20 Plätze), Reiterklausen (22 Plätze), ein Seminarraum (40 Plätze) sowie Sauna zur Verfügung. Außerdem befindet sich ein Kinderspielplatz am Haus. Unser Hotel richtet für Sie Familienfeiern, Festlichkeiten und Gruppenveranstaltungen aus. Wir bieten Kutsch- und Kremserfahrten an, auch für Hochzeiten. Tolle Freizeitmöglichkeiten, wie Schlauchbootfahren, Bogenschießen, Ferien auf dem Reiterhof oder auch Klassenfahrten auf den Reiterhof lassen keine Wünsche offen. Wir sind ausgestattet mit 15 Doppelzimmern, 3 Familienzimmern, 2 Achtbettzimmern und 1 Suite. Alle Zimmer mit Dusche/WC.

Mi-Fr ab 17.00 Uhr, Sa/So + Feiertage ab 11.00 Uhr
So ab 18.00 Uhr geschlossen, Mo + Di Ruhetag



1 SEELITZ

Waldhotel am Reiterhof
Kolkauerstraße 25
09306 Seelitz
Tel. 03737 42343
Fax 03737 770304
kontakt@waldhotel-am-reiterhof.de
www.waldhotel-am-reiterhof.de



Gaststätte „Zur Alten Bäckerei“

Gutbürgerliche und saisonale Gerichte im traditionellen und gemütlichen Ambiente. Familienfeierlichkeiten aller Art bis 35 Personen im Gastraum und im separaten Raum bis 15 Personen. Wir fertigen kalte und warme Buffets sowie Menüs nach Ihren Vorstellungen. Zudem bieten wir einen Außer-Haus-Service an. Im Sommer ist unser Strand-Biergarten an den Wochenenden durchgehend geöffnet.

Mi 17.30–22.00 Uhr, Do–So 11.30–14.30 Uhr und 17.30–22.00 Uhr
(bei Bedarf auch länger geöffnet), Mo + Di Ruhetag



2 BURGSTÄDT

Swen und Jana Kiehl GbR
Burkersdorfer Straße 119
09217 Burgstädt
Tel. 03724 2647
Mobil 0160 94963119
zuraltenbaeckerei@email.de
www.alte-baekerei-burgstaedt.de



Hotel & Restaurant „Zur Lochmühle“



Das Hotel bietet insgesamt 61 Betten, aufgeteilt auf unser Haupthaus (Etagen-WC/DU/Bad) mit 1 Einzel- und 11 Doppelzimmern und den Neubau (Zimmer mit DU/WC, Telefon und TV) mit 6 Einzel- und 16 Doppelzimmern. Unser Restaurant umfasst 72 Plätze, 2 Tagungsräume (40/50 Plätze), 2 Biergärten (80 Plätze) und 1 Wintergarten (42 Plätze). Halbpension, Vollpension und Aufbettung möglich

Haupthaus: EZ mit Frühstück 28,00 €, DZ mit Frühstück 42,00 €
Neubau: EZ mit Frühstück 53,00 €, DZ mit Frühstück 82,00 €



3 PENIG

Hotel und Restaurant GmbH
Zur Lochmühle ***
Elke Klinder
Zur Lochmühle 64
09322 Penig OT Tauscha
Tel. 037381 66220
hotel@zur-lochmuehle.de
www.zur-lochmuehle.de

Auf ins Tal der Burgen®

In der Kaffeerösterei Reinhardt in Burgstädt entstehen erlesene Kaffees, sortenrein und in selbst kreierten Mischungen.

Von Choco del Sol kommt hochwertige Schokolade in ausgefallenen Sorten „Bean to Bar“, also direkt von der Kakaobohne zur Tafel und zu 100 Prozent Bio.

Unsere Kräuterfrauen kreieren Köstlichkeiten aus der Welt der Wildkräuter und -früchte wie Chilisalzsauce und Fruchtgelee oder -liköre.

Aber auch der Rochlitzer Berggeist, ein exzellenter Kräuterbitter wird gern gekauft.

In der Burgstädter Nudelmanufaktur ist die Herstellung von Pasta und leckeren Soßen noch echtes Handwerk, das man schmecken kann.

Ganz besondere Gaumenfreuden bieten die „GeoGenuss“-Produkte des Geopark Porphyrland. Steinreich in Sachsen wie der Porphyrzucker, Blütenhonig oder regionaler Haselnussaufstrich.

Tourist-Information „Rochlitzer Muldental“
www.rochlitzer-muldental.de

Schon entdeckt? Unser Regional-Regal!





Gasthaus Schlosswächter

Der Schlosswächter liegt direkt am Eingang des Schloss Colditz inmitten der historischen Altstadt. Wir kochen für Sie eine frische, moderne sowie regionale Küche. Von einer Vielzahl der Tische und von unserem wunderschönen Freisitz genießen Sie einen atemberaubenden Blick auf das Schloss. Der Gastraum besticht durch einen Mix zwischen Moderne und gemütlicher Gastlichkeit. Eine zusätzliche Räumlichkeit steht Ihnen für Familienfeiern zur Verfügung.

Mi, Do, So 11.00–20.00 Uhr, Fr + Sa 11.00–21.00 Uhr
oder nach Vereinbarung, Mo + Di Ruhetag



4 COLDITZ

Gasthaus Schlosswächter
Diana Brendler
Kirchberg 5
04680 Colditz
Tel. 034381 124040
gasthaus@gasthaus-colditz.de
www.gasthaus-colditz.de



Gasthof & Pension „Zu den drei Linden“



Der Landgasthof verfügt über ein Restaurant (40 Plätze), eine kleine Stube (20 Plätze) und über eine Terrasse (20 Plätze). Wir servieren ein umfangreiches Speisenangebot mit sogenannter „Hausmannskost“. Geflügel-, Rind-, Fisch und Schweinegerichte sind im ständigen Angebot – ebenfalls frische Salate und vegetarische Kost. Abends servieren wir zusätzlich „Essen vom Heißen Stein“. Familien- und Betriebsfeiern erwünscht! Frische & Qualität sind uns wichtig! Gastronomie barrierefrei!

Di-Fr 11.30–14.30 Uhr und 18.00–22.00 Uhr, Sa 11.30–22.00 Uhr,
So 11.30–21.00 Uhr, Sa und So durchgängig warme Küche, Mo Ruhetag



5 WECHSELBURG

Gasthof & Pension
„Zu den drei Linden“
Kerstin Wald
Gemeindestraße 14 b
09306 Wechselburg OT Nöbels
Tel. 037384 6514
hagen.wald@t-online.de
www.zu-den-drei-linden.de



Waldcafé Göhren

Im Waldcafé Göhren können Sie selbstgebackenen Kuchen, leckere Eisbecher und verschiedene Kaffeespezialitäten genießen. Zusätzlich sind kleine Snacks und eine Abendkarte im Angebot. Lassen Sie sich bei Feierlichkeiten von den abwechslungsreichen Buffets überraschen. Besonders beliebt dafür ist der stilvolle Saal.

Di-Sa 14.00–17.00 Uhr, So 11.00–17.00 Uhr, Mo Ruhetag
Genauere Öffnungszeiten auf unserer Website, auch nach Vereinbarung



6 WECHSELBURG

Waldcafé Göhren
Göhren 1d
09306 Wechselburg
OT Göhren
Tel./Fax 037384 17888
info@waldcafe-goehren.de
www.waldcafe-goehren.de



Bergrestaurant Türmerhaus

Im Bergrestaurant Türmerhaus erwartet Sie eine niveauvolle Gastronomie zu fairen Preisen. Wir bieten gutbürgerliche Küche in stilvoll eingerichteten Räumlichkeiten. Unsere Spezialität sind hausgemachte Torten und Kuchen. Wir richten eine Vielzahl an Veranstaltungen aus. Ob Hochzeiten, Taufen, Geburtstage, Schulanfänge oder Firmenevents und Weihnachtsfeiern – wir gestalten Ihren Tag zu einem besonderen Erlebnis. Reisebusse sind herzlich willkommen!

Mo-Fr 11.00–17.00 Uhr, Sa 11.00–20.00 Uhr,
So 11.00–17.00 Uhr



7 ROCHLITZ

Bergrestaurant Türmerhaus
Familie Enghardt
Rochlitzer Berg
09306 Rochlitz
Tel. 03737 40706
info@rochlitzberg.com
www.türmerhaus.de



Restaurant Rainbow mit Kegel- u. Bowlingcenter

Wir bieten je 4 Bowling- und Kegelbahnen, 80 Gaststättensitzplätze, je 40 Plätze im Vereinsraum und Biergarten.
Unsere Leistungen: Familien-/Firmen-/Vereinsfeiern, Bowlingbrunch u.v.m.
Essen auch ohne Bowling möglich.

Juni–15.9.: Mi–Fr ab 17.00 Uhr, Sa ab 11.00 Uhr, So 10.00–15.00 Uhr,
Mo + Di Ruhetag
16.9.–Mai: Mo ab 17.00 Uhr, Di Ruhetag, Mi–Fr ab 15.00 Uhr,
Sa ab 12.00 Uhr, So 10.00–20.00 Uhr, Feiertage 10.00–15.00 Uhr



8 ROCHLITZ

Am Regenbogen 23
09306 Rochlitz
Mobil 0173 8625957
info@rainbow-rochlitz.de
www.rainbow-rochlitz.de



Schlosscafé Rochlitz

Unser Schlosscafé liegt im Zentrum des Marktes der schönen Stadt Rochlitz. Nach einem Ausflug zum Schloss können Sie bei uns einkommen und bei einer Kaffeespezialität und einem Stück Kuchen den Tag ausklingen lassen. Wir bieten auch verschiedene Premium-Torten oder Eisbecher an. Alle Backwaren stammen aus unserer Handwerksbäckerei mit Sitz in Erlbach. Sie sind eine größere Reisegruppe? Wir haben Räumlichkeiten für bis zu 40 Personen (mit Voranmeldung).

Mo Ruhetag, Di-Sa 7.00–18.00 Uhr und So 13.00–18.00 Uhr



9 ROCHLITZ

Mario Dietrich
Markt 4
09306 Rochlitz
Tel. 03737 770808
webmaster@
landbaeckerei-dietrich.de
www.landbaeckerei-dietrich.de

Borna und Kohrener Land



TOURISMUSVEREIN „BORNA UND KOHRENER LAND“ E. V.

Markt 2
04552 Borna
Tel. 03433 873195
info@tourismus-bk.de
www.tourismus-bk.de

Ein interessantes Reiseziel in Sachsen

Wir begrüßen Sie recht herzlich und wünschen Ihnen einen erlebnisreichen und erholsamen Aufenthalt in unserer Region **Borna und Kohrener Land**.

Wir möchten Sie neugierig machen auf eine Tourismusregion, die viele Attraktionen zu bieten hat. Traditionell historisch wertvolle **Baudenkmäler, Burgen, Schlösser, Kirchen, Museen und Handwerk** verschmelzen mit erlebnisreichen Freizeitangeboten zu einer breit gefächerten Palette für jedes Alter und jeden Geschmack.

In den **Töpferwerkstätten** kann man selbst kreativ werden oder den Töpfern über die Schulter schauen. Die Museen auf **Burg Gnadstein** und im **Schloss Frohburg**, das **Mühlenmuseum** oder **Töpfermuseum** übermitteln und veranschaulichen Regionalgeschichte. Die Museen im **Reichstor Borna** und im **Schloss Frohburg** bieten wechselnde thematische Ausstellungen zur Geschichte der Region. Darüber hinaus laden die **angrenzenden Seen** zu zahlreichen Freizeitaktivitäten wie Baden, Picknicken, Wandern und Radfahren ein.

Kommen Sie zu uns, gehen Sie auf Entdeckertour und Sie werden erleben:
„Borna und das Kohrener Land sind eine Reise wert!“

Weitere Attraktionen an der frischen Luft

Spaß und Spannung auf der Minigolfanlage
Geeignet für Familien und Schulklassen,
mit Imbissangebot

Spurensuche im Maisterlabyrinth
4 Kilometer verschlungene Pfade,
Erdbeeren & Heidelbeeren zum Selbstpflücken

Quadtouren
Individuell oder geführte Angebote durch das
Kohrener Land & Rochlitzer Muldental

Ausflüge mit dem Kohrener Landexpress
Gummibereifte Bimmelbahn, Ausflugsfahrten
bis 40 Personen im Kohrener Land

Veranstaltungen über's ganze Jahr

Kirschblüte in Borna und Kohrener Land
14 Tage Ende April

Lutherlauf & Lutherwanderung
(Altenburg-Borna)
Letzter Samstag im August

Kunstmarkt Kohren-Sahlis am Lindenvorwerk
Pfingstmontag

Internationales Frohburger Dreieckrennen
3. Septemberwochenende

Oldtimerralley in Kohren-Sahlis
1. Sonntag im August

Stadtfest und traditioneller Zwiebellauf Borna
3. Oktober

Weitere Informationen unter www.tourismus-bk.de oder Sie fordern unser thematisches Prospektmaterial an.



Altenburger Land

Inspirierende Kultur und jahrtausendalte Geschichte

Erleben Sie die über 1000-jährige, ehemalige **Residenzstadt Altenburg** und das traditionsreiche Altenburger Land von seiner besten Seite: **Inspiration Kultur, Faszination Spiel, Erlebnis Natur und Genuss**. Das **Residenzschloss** und die erhaltenen Bauten aus herzoglichen Zeiten stehen ebenso sinnbildlich wie die **Burg Posterstein** mit ihrer Salonkultur für die reichhaltige Kultur von Stadt und Landkreis.

Aber Einzigartiges, Lehrreiches, Prächtiges und vor allem Erlebbares reiht sich wie eine Perlenkette ebenso um den **Altenburger Schlosspark**: Häuser wie das international bedeutsame **Lindenau-Museum Altenburg** mit seiner herausragenden Sammlung früher italienischer Tafelmalerei (wird saniert, Interim im Stadtzentrum in der Kunstgasse 1), das **Naturkundemuseum Mauritium** mit dem weltweit einzigartigen Rattenkönig oder das **Theater Altenburg**, einziges Fünfspartentheater Thüringens (wegen Sanierung erfolgt das Programm im Theaterzelt, Teichpromenade 36).

Die reizvolle Hügellandschaft des Altenburger Landes wird geprägt durch ausgedehnte Wälder, wunderschön gelegene **Badeseen** und **beschauliche Vierseithöfe**. Gut erhaltene **Radwege** durchziehen den gesamten Kreis. Ein Erlebnis sind auch die **Fahrten mit der Kohlebahn**, wobei sich Natur und historische Technik gleichermaßen ein Stelldichein geben.

Lassen Sie sich verzaubern von der Schönheit des Altenburger Landes – die Region wartet darauf von Ihnen entdeckt zu werden!

Veranstaltungen über's ganze Jahr

Altenburger Musikfestival
August

Kindermuseumsnacht
September

Thüringer Schlösserkindertag
September

Altenburger Bauernmarkt
Oktober

Flugwelt bei Nacht
Oktober



TOURISMUSINFORMATION ALTENBURGER LAND

Markt 10
04600 Altenburg
Tel. 03447 896689
info@altenburg.travel
www.altenburg.travel



Hochschulstadt **Mittweida** und **Talsperre Kriebstein**



HOCHSCHULSTADT MITTWEIDA

Bürger- und Gästebüro
Markt 32
09648 Mittweida
Tel. 03727 967 0
buerger-gaestebuero@mittweida.de
www.mittweida.de

TALSPERRE KRIEBSTEIN

Talsperrenverwaltung
An der Talsperre 1
09648 Kriebstein
Tel. 034327 93153
info@kriebsteintalsperre.de
www.kriebsteintalsperre.de

Die **historische Kleinstadt** kann auf eine über 800-jährige, wechselvolle Geschichte zurückblicken. Denkmalgeschützte **Bürger- und Handwerkerhäuser** treffen auf die Moderne der Hochschule Mittweida mit ihrem weitläufigen Campusgelände. Viele kulturhistorische Kostbarkeiten wie die altherwürdige **Stadtkirche „Unser Lieben Frauen“** oder **das Roch'sche Haus** spiegeln die Stadtgeschichte wieder.

Eingebettet in das **Landschaftsschutzgebiet „Mittweidaer Zschopautal“** können Touristen in der Natur eine Pause vom Alltag einlegen. Durch Wiesen und Wälder, teilweise auf schmalen Pfaden und am Ufer der Talsperre entlang, führt der anspruchsvolle **Zschopautal-Radwanderweg**. Zudem lässt sich die Gegend mit dem Paddel- oder Ruderboot oder bei einer Rundfahrt auf den Fähren und Fahrgastschiffen zwischen Kriebstein und der Mittweidaer Aue entdecken. Wir laden Sie ein zum Verweilen und Entspannen auf der **Kriebsteintalsperre**.

Die Talsperre Kriebstein, eine der landschaftlich reizvollsten Talsperren Sachsens, entstand einst zwischen Ringethal und Kriebstein zum Hochwasserschutz und zur Energiegewinnung. Seit dem Anstau im Jahr 1930 ist sie ein **überregionaler Besuchermagnet für Naturfreunde und Erholungssuchende** aus Nah und Fern. Wassersportler, Wanderer, Radfahrer und Camper kommen hier voll auf ihre Kosten. Hier finden Sie auch die einzige Seebühne Sachsens. In einzigartigem Ambiente erleben Sie auf der **Seebühne Kriebstein** vom Frühjahr bis in den Herbst hinein verschiedenste Veranstaltungen.

Weitere Informationen unter www.mittelsaechsisches-theater.de und www.miskus.de

Veranstaltungen über's ganze Jahr

Saisoneroöffnung der Talsperre Kriebstein
Karfreitag

Open-Air Saisoneroöffnung Seebühne Kriebstein
Pfingstsonntag

KlangLichtZauber und KinderKlangZauber
2. Juniwochenende

Talsperrenfest
Letztes Juliwochenende

Altstadtfest Mittweida
3. Augustwochenende

Weihnachtsmarkt Mittweida
1. Dezemberwoche (Do bis So)

Schlossstadt Colditz



Ein Städtchen zum Verweilen ...

Im Herzen von Sachsen, an der Zwickauer Mulde ist Colditz ein idealer Ausgangspunkt für Entdeckungsreisen. Das **Schloss Colditz** mit seiner fast 1000-jährigen Geschichte ist Hauptanziehungspunkt für Touristen aus der ganzen Welt. Schlossführungen werden in Deutsch und Englisch angeboten, ebenso Konzerte, Kabarets und Übernachtungen. Doch Colditz hat seinen Besuchern mehr zu bieten. Der **Marktplatz** mit original restaurierten Bürgerhäusern und die angrenzenden Gassen haben ihren eigenen Charme. Oberhalb des Marktplatzes liegt die **Stadtkirche St. Egidien** – heute neben ihrer Funktion als Zentrum des religiösen Lebens wegen ihrer Akustik auch Kulisse für Konzerte. Ein berühmter Sohn der Stadt ist der Wissenschaftler und Numismatiker **Johann David Köhler**, sein Geburtshaus befindet sich an der Kirche. Die unmittelbare Umgebung von Colditz ist ein Mekka für **Wasser-, Wander- und Naturfreunde**. Im Sommer ist das solarbeheizte **Waldbad** Anziehungspunkt für Badelustige aus Nah und Fern – Campingtourismus ist hier möglich. Diverse **Radwegenetze**, auch entlang der Mulde, werden von Einheimischen und Touristen genutzt.

Sehenswertes auf einen Blick

Schloss Colditz

Besuchen und erleben Sie wechselvolle Geschichte seit fast 1000 Jahren.

Schloss Podelwitz

Kulinarisches Ausflugsziel an der Freiburger Mulde – zu Fuß, per Rad oder auf dem Wasser zu erreichen.

Korbmuseum Schönbach

Zeitzeugen dieses Jahrhunderts alten Handwerks sind zu sehen.

Dentahistorisches Museum

Eindrucksvolle Sammlung zur Geschichte der Zahnheilkunde

Kunst- und Museumsprojekt Zschadras

Ort jenseits der Straße

Tischlereimuseum Colditz

Mit der Sammlung Ch. Schneiders originaler Werkzeuge und Maschinen aus seinem Familienbetrieb und den Erzeugnissen der Maschinenfabrik Paufel & Arnold ist ein sehenswertes Museum entstanden.

Veranstaltungen über's ganze Jahr

Schönbacher Straßenauf

April

Kindertag auf Wasserschloss

Podelwitz

Ende Mai

Colditzer Birkenfest

Mitte Mai

Märchen-Schlossweihnacht

Schloss Colditz

2. Adventswochenende



TOURIST-INFORMATION COLDITZ

c/o Colditzer Stadt, Land,
Schloss gGmbH
Schlossgasse 1
04680 Colditz
Tel. 034381 43777 und 469092
info@colditz-erleben.com
www.colditz-erleben.com



Zeichenerklärung

Quelle: „Deutscher Hotelführer“ des Deutschen Hotel- und Gaststättenverbandes e. V. (DEHOGA), www.hotelguide.de

Fernseher im Zimmer	Behindertengerecht	Café/Restaurant	Kneipp-Anwendung	Kegeln/Bowling
Fernsehraum	Kinderspielsachen	Diätkost	Badelandschaft	Zentrumslage
Radio im Zimmer	Konferenzraum	Vollwertkost	Garten/Park	Randlage
Telefon im Zimmer	24h-Rezeption	Fitnessraum	Garten-Liegewiese	Zelten
WLAN	Zimmerservice	Massage	Kinderspielplatz	Bauernhof mit Tieren
Nichtraucher-Zimmer	Waschmaschine	Whirlpool	Billard	Bauernhof ohne Tiere
Allergiker-Zimmer	Lift	Schwimmbad/Pool	Ballspiele	Fahrradverleih
Zimmer mit Balkon	Eigener Parkplatz	Hallenbad/Innenpool	Tennis	Fahrradunterstand
Safe im Zimmer	Eigene Garage	Sauna	Reiterhof	Bootsverleih
Klimaanlage	Hunde erlaubt	Dampfbad	Tischtennis	Bootsausflüge
Kinderbett	Bar	Kur im Haus		

Klassifizierung

Quellen:
 DEHOGA Deutsche Hotelklassifizierung GmbH, www.hotelstars.eu;
 Deutscher Tourismusverband e. V. (DTV), www.deutschtourismusverband.de;
 Servicequalität Deutschland e. V. (SQD), www.q-deutschland.de



Der Deutsche Hotel- und Gaststättenverband (DEHOGA) bietet mit der „Deutschen Hotelklassifizierung“ ein bundesweit einheitliches Klassifizierungssystem, welches Beherbergungsbetriebe mit mehr als neun Betten sowie Hotels garni, Gasthöfe und Pensionen in die international üblichen fünf Sternekategorien einteilt.



Die offiziellen DTV-Sterne signalisieren, diese Unterkunft ist nach den Sternekriterien des Deutschen Tourismusverbandes geprüft und bewertet. Es ist eine freiwillige Qualitätskontrolle für Ferienwohnungen und -häuser sowie Ferienzimmer mit bis zu neun Betten. Je nach Ausstattung und Service wird die Unterkunft mit ein bis fünf Sternen ausgezeichnet – von einfach bis erstklassig.



Das Q ist das Siegel der Initiative ServiceQualität Deutschland. Dienstleister, die anhand bestimmter Qualitätsinstrumente an der Steigerung ihrer Servicequalität arbeiten, erhalten das Zertifikat.



Zuständig für die Durchführung der ELER-Förderung im Freistaat Sachsen ist das Staatsministerium für Energie, Klimaschutz, Umwelt und Landwirtschaft (SMEKUL), Referat Förderstrategie, ELER-Verwaltungsbehörde. Gefördert wurde das Marketing des Heimat- und Verkehrsvereins „Rochlitzer Muldental“ e. V.

Impressum

Herausgeber:
 Heimat- und Verkehrsverein
 „Rochlitzer Muldental“ e. V.
 Burgstraße 6, 09306 Rochlitz

Gestaltung der Broschüre:
 BUR Werbeagentur GmbH, Annaberg-Buchholz
 www.bur-werbung.de

Unsere Region ist Partner des Geopark Porphyrland.
 Steinreich in Sachsen e. V.
 www.geopark-porphyrland.de

Redaktionsschluss: Juli 2020

Fotos ©
 Titelfoto: Kofftel „Zum Prellbock“ (Foto: Dirk Rückschloß, BUR Werbeagentur GmbH)
 Übersichtskarte Region (S. 3): MINNEMEDIA Werbeagentur GmbH
 Übersichtskarte Region (S. 4-5): BUR Werbeagentur GmbH

ABS Burgstädt/Sachsen Verwaltungs GmbH: S. 11 Mitte, unten links; Bianka Behrami: S. 5 Mitte, 7 oben, unten links, 8, 9 oben, 16, 17, 18 oben, unten links, 22 oben rechts, unten; Simon Büttner, LVDG: S. 33 Mitte, unten rechts; Flashlightmedia: S. 11 Mitte unten; Gesellschaft Schloss Colditz e. V.: S. 23 unten, 35; Susanne Grund: S. 19 unten links; Jens Hauspurg: S. 33 oben; HVV: S. 7 Mitte rechts, 17 Mitte rechts, 18 Mitte links; Irrgarten der Sinne GbR: S. 9 Mitte rechts, unten rechts; Archiv Mittelsächsischer Kultursommer e. V.: S. 19 oben, oben rechts, unten; Museum für Volksarchitektur und bäuerliche Kultur Schwarzbach e. V.: S. 14 oben; Gotthard Ladegast: S. 5 oben; Bastian Rakow: S. 18 unten; Reit- und Fahrverein Nosswitz e. V.: S. 9 Mitte; Rochlitzer Geschichtsverein e. V.: S. 15 unten rechts; Dirk Rückschloß, BUR Werbeagentur GmbH: S. 1, 4, 5 unten, 6, 7 Mitte links, unten rechts, 10, 11 oben, 12, 13 oben, Mitte, links, 15 oben, 19 Mitte, 20, 22 oben links, Mitte rechts, 32 oben; Frank Schmidt: S. 17 unten rechts; Thomas Schlegel: S. 9 Mitte links; Schloss Rochsburg: S. 21 oben links, unten rechts; Schloss Waldenburg, Tourismus und Sport GmbH: S. 24; Schloss Wolkenburg: S. 21 oben rechts; Staatliche Schlösser, Burgen und Gärten Sachsen gemeinnützige GmbH: S. 23 oben, unten links; Stadtverwaltung Burgstädt: S. 13 Mitte rechts; Stadtverwaltung Mittweida: S. 34 Mitte links, Mitte rechts; Verein „Heimat und Natur Königshain-Wiederau“ e.V.: S. 14 unten; Archiv Tourismusamt Waldenburg: S. 11 unten rechts, 14 oben rechts; Tourismusverein Borna und Köhrener Land: S. 32; TVAL: S. 33 unten links; Verein Historische Nutzfahrzeuge e. V.: S. 15 unten links; Archiv Zweckverband Kriebsteintalperre: S. 34 oben, unten links sowie die jeweiligen touristischen Anbieter

Hinweis
 Dieses Verzeichnis dient lediglich der Absatzförderung und Information. Aus falschen Angaben oder nicht erfüllten Leistungszusagen des jeweiligen touristischen Anbieters kann keine Schadensersatzpflicht gegenüber dem Ersteller dieses Produktes abgeleitet werden.
 Bitte beachten Sie:

1. Für die inhaltliche Richtigkeit bzw. Gültigkeit der Angebote zeichnet sich der jeweilige Anbieter verantwortlich.
2. Die Angebote sind als unverbindlich zu betrachten, Preisänderungen und Irrtümer bleiben ausdrücklich vorbehalten.
3. Ein Nachdruck, auch auszugsweise, bedarf der Genehmigung des Herausgebers.



Elefantenreservat
ERLEBNISPARK
 Starkenberg
 Altenburger Land

www.erlebnispark-starkenber.de

**ELEFANTENRESERVAT
 ERLEBNISPARK STARKENBERG**

KOSTITZER STRASSE 1
 04617 STARKENBERG
 INFO-TELEFON: 0175 3333020

STRAHLENDE AUSSICHTEN

SPORTZENTRUM AM TAURASTEIN
 Tel.: 03724 - 668927
www.sportzentrum-am-taurastein.de

FREIBAD PENIG
 Tel.: 037381 - 80427
www.freibad-penig.de



Als Gruppe in der *Region* zu Hause,
und doch in ganz *Ostdeutschland* vertreten.

**** **Panorama Berghotel Wettiner Höhe**
100% Wohlfühl-Wellness-Wochenende

ANGEBOT 7332

- ✓ 2 Übernachtungen inkl. Frühstück vom Buffet
- ✓ Begrüßung mit einem Glas Sekt
- ✓ 2x Abendessen im Rahmen der Halbpension
- ✓ wahlweise Aroma- oder Molke- Öl- Bad (20 min.)
- ✓ wohltuende Rückenmassage (20 min. p.P.)
- ✓ Nutzung der Sauna und der beiden Pools

pro Person ab **139,-€**

Jahnstr. 23 · 09548 Kurort Seiffen / Erzgebirge
Tel. 03 73 62 | 14 00 · wettiner-hoehe@travdo-hotels.de



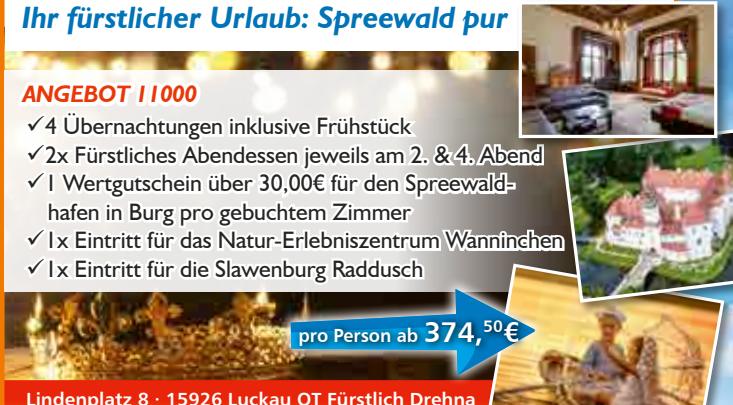
**** **Superior Schlosshotel Fürstlich Drehna**
Ihr fürstlicher Urlaub: Spreewald pur

ANGEBOT 11000

- ✓ 4 Übernachtungen inklusive Frühstück
- ✓ 2x Fürstliches Abendessen jeweils am 2. & 4. Abend
- ✓ 1 Wertgutschein über 30,00€ für den Spreewaldhafen in Burg pro gebuchtem Zimmer
- ✓ 1x Eintritt für das Natur-Erlebniszentrum Wanninchen
- ✓ 1x Eintritt für die Slawenburg Raddusch

pro Person ab **374,⁵⁰€**

Lindenplatz 8 · 15926 Luckau OT Fürstlich Drehna
Tel. 03 53 24 | 30 30 · info@schloss-drehna.de



Entdecken Sie mit uns einige der schönsten *Urlaubsregionen*,
wir schenken Ihnen *20%* vom Reisepreis mit dem Promo-Code: *09306*

*** **Superior Hotel Dömitzer Hafen**
Kleine Auszeit an der Elbe

ANGEBOT 12165

- ✓ 3 Übernachtungen
- ✓ 3x reichhaltiges Frühstück vom Buffet
- ✓ 3x Abendessen im Rahmen der Halbpension
- ✓ 1x Kaffeeklatsch mit Kaffee und Kuchen

pro Person ab **179,-€**

Hafenplatz 3 · 19303 Dömitz
Tel. 03 87 58 | 36 429 0 · doemitz@travdo-hotels.de



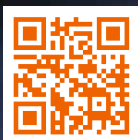
*** **Superior Inselhotel Poel**
Ostsee-Auszeit: 3 Tage Mee(h)r erleben!

ANGEBOT 5200 (außerhalb der Sommerferien buchbar)

- ✓ 2 Übernachtungen & reichhaltiges Frühstück
- ✓ 2x Halbpension am Abend
- ✓ Nutzung des Hallenbades & der Sauna
- ✓ 5 Gehminuten bis zum Sandstrand

pro Person ab **145,-€**

Gollwitz 6 · 23999 Insel Poel – Gollwitz
Tel. 03 84 25 | 240 · inselhotel@travdo-hotels.de



Diese und weitere 600 Angebote sind buchbar unter
www.travdo-hotels.de & 03737/78 180-80

Anbieter & Veranstalter: travdo hotels & resorts GmbH | Bahnhofstraße 61 | 09306 Rochlitz
Registergericht: AG Chemnitz, HRB 24000 | Ust.-Id.: DE 250665513

